



تعلم مؤشرات التحليل الفني بالكامل

- 1- مؤشر التدفق النقدي - MFI
- 2- مؤشر القوى النسبية - RSI
- 3- مؤشر الماكد - MACD
- 4- أشرطة البولينجر - BOLLINGER BANDS
- 5- الشموع اليابانية - JAPANESE CANDLES
- 6- النماذج العكسية
- 7- خطوط اتجاه السوق (تحديد المسار) - TRENDLINES
- 8- نظرية داو
- 9- نظرية موجات اليوت
- 10- مؤشر العزم (التسارع) - MOMENTUM
- 11- مؤشر الحجم - OBV
- 12- مؤشر الهيستو جرام - HISTOGRAM
- 13- مؤشر WILLIAMS %R
- 14- مؤشر STOCHASTIC
- 15- مؤشر PRICE CHANNEL
- 16- مؤشر ENVELOPE



1- مؤشر التدفق النقدي - MFI

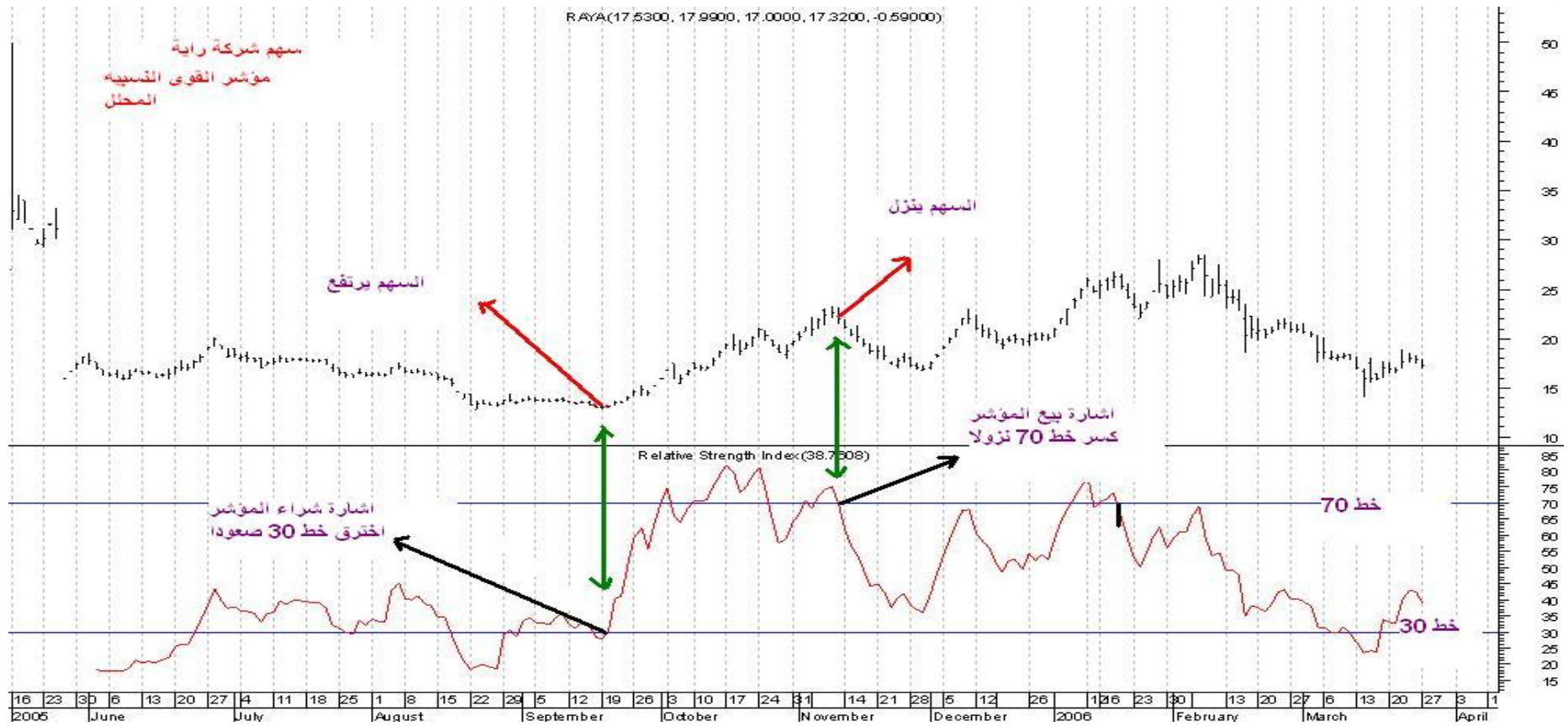
- تعريف المؤشر : هو مؤشر يقيس مقدار الأموال (السيولة) الداخلة الي السهم أو الخارجة منه .
- فائدة : يعطى أشارات الشراء أو البيع .
- طريقة عمله يدوي : يؤخذ متوسط سعر السهم ويضرب في حجم التداول ويقارن باليوم السابق ويفضل يكون لمدة 14 يوما وتجمع الايام الموجبة وتقسم على الايام السالبة والنتيجة هو متأرجح هذا المؤشر .
- طريقة قراءة المؤشر : إشارة شراء عند كسر المؤشر للقيمة 20 صعودا.
- إشارة بيع عند كسر المؤشر للقيمة 80 نزولا .
- متابعة اشارات البيع والشراء الناتجة من ظاهرة الانفراج.





2- مؤشر القوى النسبية - RSI

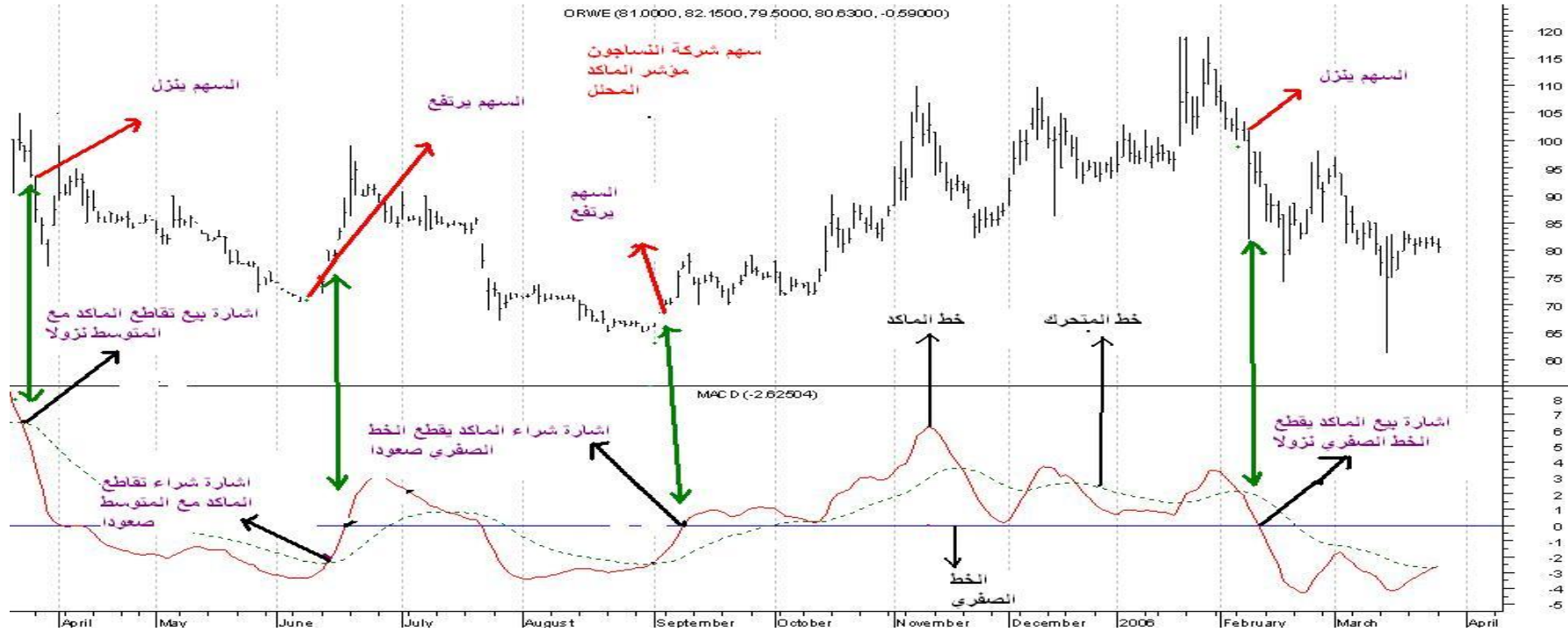
- تعريف المؤشر : هو مؤشر يوضح لنا مناطق تشبع الناس من الشراء ومناطق تشبع الناس من البيع .
- فائدة : يعطي اشارات الشراء او البيع .
- طريقة عمله يدوي : متوسط الارتفاعات او الانخفاضات للسهم في مدة معينة ويفضل 14 يوم ومقارنه بمؤشر السهم .
- طريقة قراءة المؤشر : اشارة شراء اذا اخترق المؤشر خط 30 صعودا (منطقة تشبع من البيع) .
- اشارة بيع اذا كسر المؤشر خط 70 نزولا (منطقة تشبع شراء)





3- مؤشر الماكد – MACD

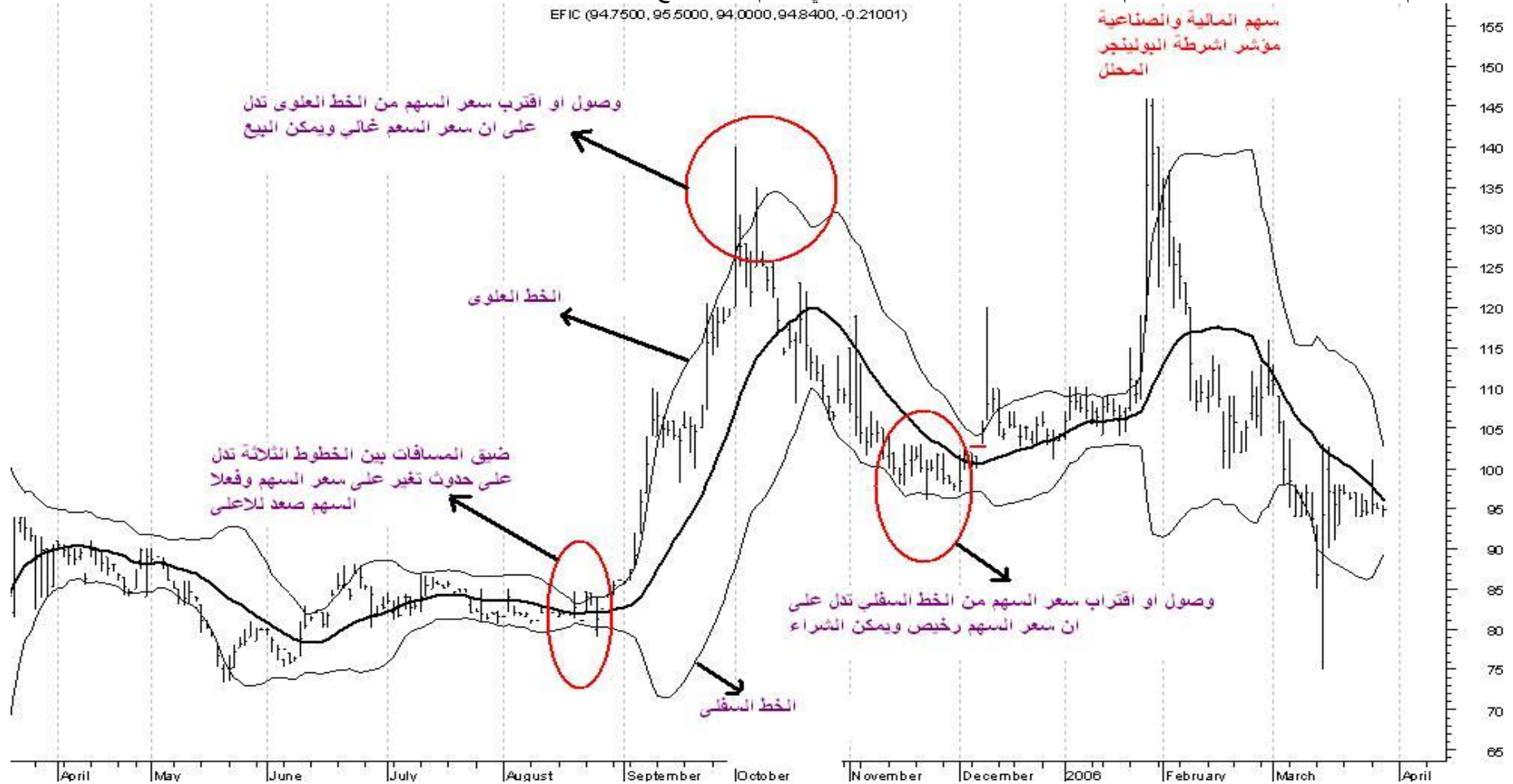
- تعريف المؤشر : هو مؤشر يعتمد على حساب المتوسطات المتحركة ونتيجة تؤثر على حركة السهم .
- فائدة : يعطى اشارات البيع والشراء .
- طريقه عمله يدوي : يؤخذ المتوسط المتحرك الاساسي لعدد معين من الايام ويفضل 12يوم ويطرح منه المتوسط المتحرك الاساسي لعدد معين اخر ويفضل 26 يوم ينتج عن هذه العملية خط يتحرك مع السهم ويكون حول خط ثابت قيمته صفر ويسير معه خط يمثل المتوسط المتحرك الحسابي ل 9 ايام .
- طريقة قراءة المؤشر : - اشارة شراء تقاطع خط الماكد لخط المتوسط المتحرك لاعلى أو تقاطع خط الماكد للخط الصفري صعودا .
- اشارة بيع تقاطع خط الماكد لخط المتوسط المتحرك لاسفل او تقاطع خط الماكد للخط الصفري نزولا .
- وهناك اشارات الميل الايجابي والسلبى سنستعرضها في الموضوع الاخر.





4- أشرطة البولنجر - BOLLINGER BANDS

- تعريف المؤشر : هو مؤشر من ثلاثة خطوط يبين التذبذب في مستوى سعر السهم في مدة زمنية معينة .
- فائدة : يبين سعر السهم الحالي هل هو غالي ام رخيص للشراء ومدى تذبذب سعر السهم من الاعلى للدنى .
- طريقة عملة يدوي : على حد علمي ان الخط الاوسط يمثل متوسط اغلاق السهم والخط العلوى هو المتوسط الحسابي لسعر السهم لمدة معينه + 2) المتوسط الحسابي مضروب في الاغلاق تقسيم 2 والخط السفلي هو المتوسط الحسابي لسعر السهم لمدة معينه - 2) المتوسط الحسابي مضروب في الاغلاق تقسيم 2 وعادة المدة الزمنية تكون 20 يوم .
- طريقة قراءة المؤشر : عندما تضيق المسافات بين الخطوط الثلاثة فان هناك تغير سيحدث لسعر السهم ولكن لسهولة قراءة المؤشر فاذا كان سعر السهم قريب من الخط السفلي فهو سعر رخيص للسهم ويمكن الشراء ولو كان سعر السهم قريب من الخط العلوى فهو سعر غالي للسهم ويمكن البيع .





-5- مؤشر PRICE CHANNEL

- تعريف المؤشر : هو مؤشر يوضح نقاط الدعم والمقاومة للسهم .

- فائدة : يبين نقاط الدعم والمقاومة .

- طريقة عملة يدوي : يمكن عمله عن طريق معادلات نقطة الارتكاز للسهم = (أعلى سعر للسهم + أدنى سعر للسهم + سعر الإغلاق) ÷ 3

الحد الأدنى للدعم = (نقطة الارتكاز × 2) - أعلى سعر للسهم

الحد الأدنى للمقاومة = (نقطة الارتكاز × 2) - أدنى سعر للسهم

الحد الأعلى للدعم = نقطة الارتكاز - (الحد الأدنى للمقاومة - الحد الأدنى للدعم)

الحد الأعلى للمقاومة = (نقطة الارتكاز - الحد الأدنى للدعم) + الحد الأدنى للمقاومة

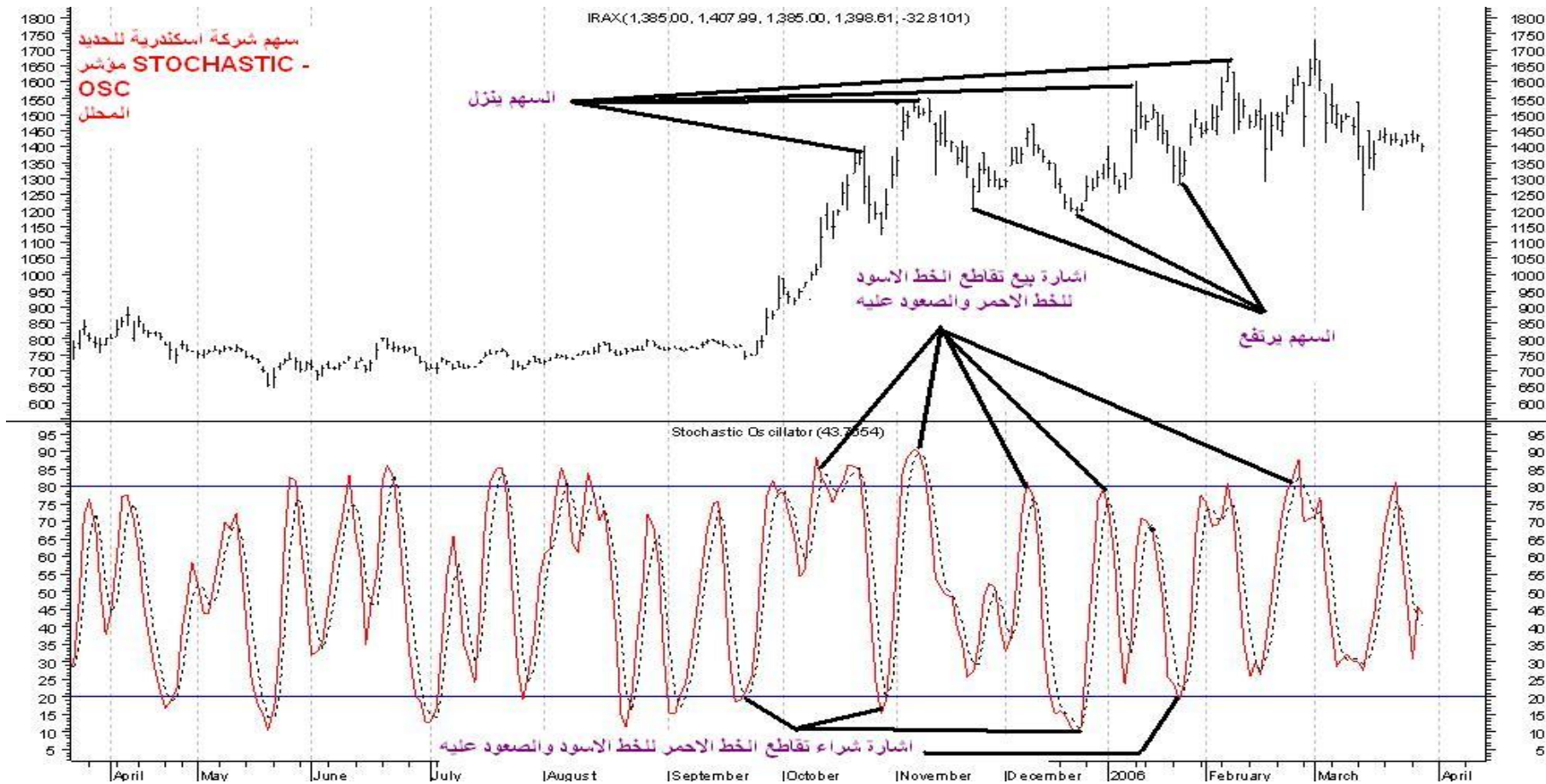
- طريقة قراءة المؤشر : المؤشر يتكون من خطين علوي وسفلي ويمثل الدعم .





6- مؤشر STOCHASTIC-OSC

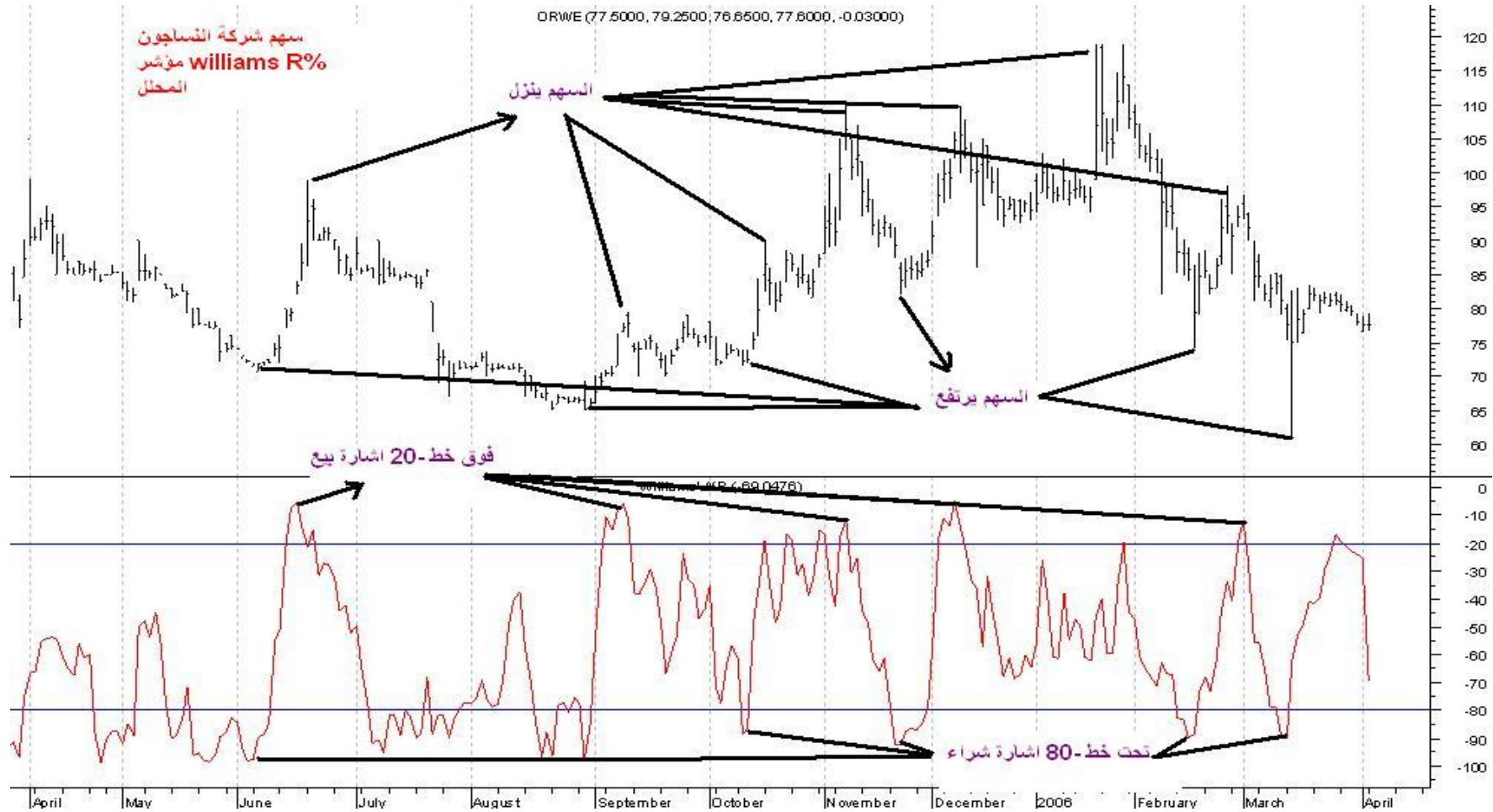
- تعريف المؤشر : هو مؤشر يتكون من خطين يعطى تقاطع احدهما للاخر نقطة شراء او بيع .
- فائدة : يعطينا اوقات الشراء او البيع .
- طريقة عمله يدوي : يؤخذ متوسط سعر لمدة معينة ويفضل 5ايام ومتوسط 3 ايام .
- طريقة قراءة المؤشر : اشارة شراء عند تقاطع الخط الاحمر للخط الاسود والصعود عليه





7- مؤشر WILLIAMS %R

- تعريف المؤشر : هو مؤشر يقوم بقياس أعلى وأقل سعر للسهم في مدة معينة مع اغلاق اخر يوم وايجاد الفرق الناتج .
- فائدة : يعطي اشارات شراء وبيع .
- طريقة عمله يدوي: حساب اعلى وأقل سعر للسهم خلال فترة معينة ويفضل واغلاق اخر يوم وايجاد فرق النسبة بينهم .
- طريقة قراءة المؤشر : اشارة شراء عند وجود المؤشر تحت خط -80 وبداية صعوده و اشارة بيع عند وجود المؤشر اعلى خط -20 وبداية نزوله .





8- مؤشر CCI

- تعريف المؤشر : هو مؤشر متذبذب يعطينا سعر السهم صالح للبيع ام للشراء .
- فائدة : يعطي اشارت البيع والشراء .
- طريقة عمله يدوى : نقوم بحساب التذبذب السعري للسهم خلال مدة معينه ومقارنتها بيوم القرار .
- طريقة قراءة المؤشر : اشارة بيع عندما يكون المؤشر اعلى من +100 ويبدأ بالنزول و اشارة شراء عندما يكون المؤشر اعلى من -100 ويبدأ بالصعود .

