

دورة مكثفة

الدرس الثاني : نماذج الشموع اليابانية

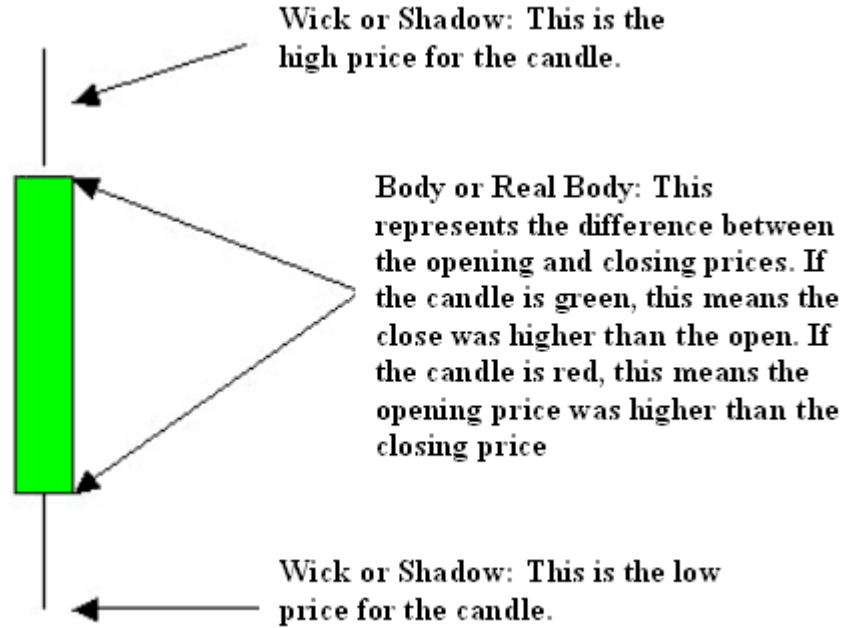
أ) استخدام الشموع اليابانية لتعيين الانعكاسات

ما هي الشموع اليابانية؟
تنقل الشموع اليابانية معلومات تتعلق بنشاط السعر أو حركة سعر زوج العملات خلال الفترة المحددة من الوقت.
تحتوي كل شمعة على أربع خصائص:

- سعر الافتتاح لزوج العملات في وقت افتتاح الشمعة
- سعر الإغلاق
- الارتفاع القياسي في إطار الوقت
- الانخفاض القياسي في إطار الوقت

على الرسم البياني اليومي، تمثل كل شمعة فترة من 24 ساعة، أما على الرسم البياني في الساعة، فتمثل كل شمعة ساعة واحدة، وهكذا دواليك.

والتحليل المرئي للشمعة اليابانية يكون كالتالي:



التحديدات الرئيسية

العصا: هو الفرق بين سعر الافتتاح وسعر الإغلاق. وهو يشكل الجزء الكبير من الشمعة الملون بالأحمر أو الأخضر.

الفتيل أو الظل: هو الجزء الرفيع من الشمعة الذي يمثل النقطتين الأكثر ارتفاعاً وانخفاضاً لفترة الوقت التي تمثلها تلك الشمعة.

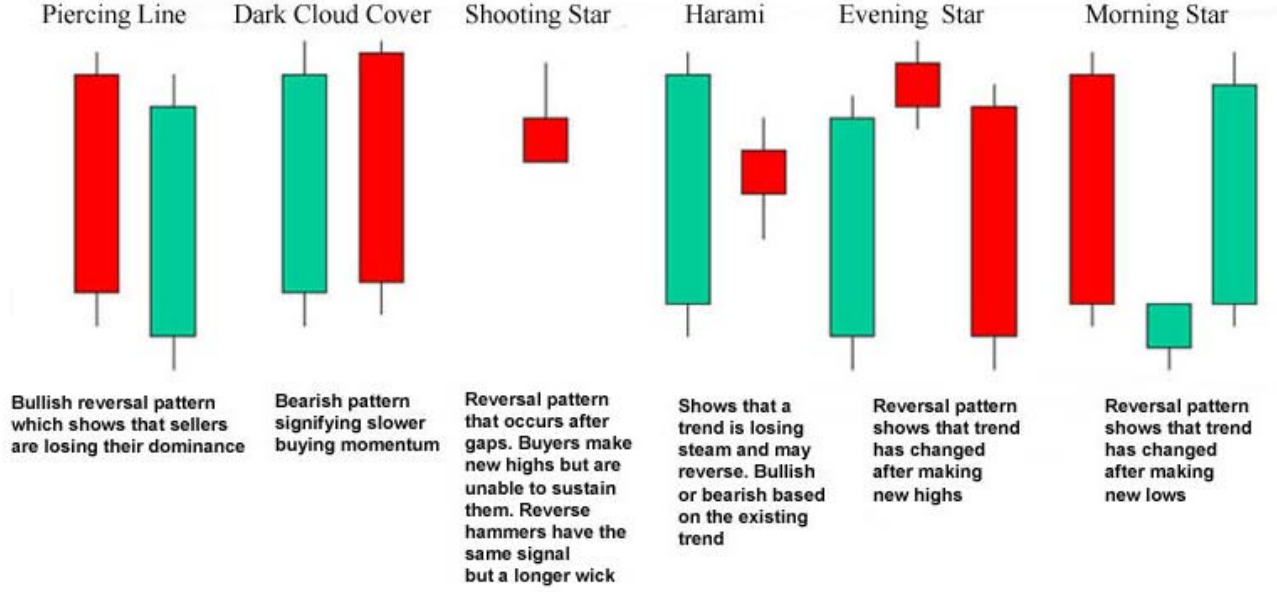
المفهوم الرئيسي: تشير الشموع اليابانية إلى الانعكاسات
• يمكن استخدام الشموع اليابانية لتعيين انعكاسات الاتجاهات في السوق

فماذا تعتبر الشموع اليابانية مهمة في التداول؟ ببساطة لأنها أفضل مقياس لما يجري في السوق في الوقت الحالي. فهي تعكس لنا عواطف المشاركين في السوق. وعلى الرغم من أن المتداولين يأتون ويرحلون مع الوقت، إلا أن العاطفة الإنسانية تبقى ثابتة. تنشئ سلسلة من الأحداث نموذجاً من الشموع اليابانية، وعند رؤية ذلك النموذج ندرك تماماً ما الذي حصل.

ففي النهاية، يسهل استخدام الشموع اليابانية لتعيين الانعكاسات الممكنة للاتجاهات في السوق، وبخاصة عند استخدامها بالترابط مع مؤشرات أخرى.

ب) نماذج الشموع اليابانية الرئيسية
إليك نماذج الشموع اليابانية الرئيسية التي يجب البحث عنها:

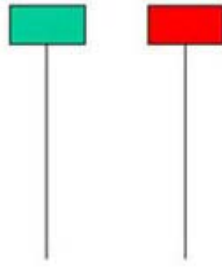
Candlesticks – Important Patterns



عندما تظهر هذه النماذج في رسم بياني، وعندما تظهر في مستويات تتوافق مع مؤشرات أخرى كمستويات التصحيح Fibonacci أو المعدلات المتحركة، تنشئ فرصة تداول ممكنة.

Candlesticks – Important Patterns

Hammer/Hanging Man



Good reversal pattern after a severe trend. Signifies weakening market sentiment. Pattern is considered a hammer after a down trend and a hanging man after an up trend

Bullish Engulfing



Usually occurs after dramatic down trends. Good indication that downside momentum is lost as a large candle is completely reversed on the following period

Bearish Engulfing



Common pattern after strong up-trends. Signifies that buyers are losing control

Doji/Double Doji



Pattern implies indecision in the marketplace as the price has a big range but does not move anywhere

ت) فرض - وضع التداول
حدد زوج عملات ذات رسم بياني يعرض تكوين شمعة يابانية مشار إليها في هذا الدرس في آخر شمعة يومية له. من المهم جداً أن تكون الشمعة مغلقة، ذلك أن إحدى الأخطاء الشائعة التي يقع فيها المتداولون هي تحليل شمعة ما زالت مفتوحة. فحدد ما إذا كان هذا الدخول جيداً أم لا، بناءً على مدى قرب أو بعد خطوط الدعم والمقاومة بالنسبة إلى السعر الحالي. إذا وجدت تداولاً جيداً، فاستخدم إدخالاً أو أمر سوق لدخول مركز. وإذا لم تتوفر الفرص الجيدة، أخبرنا عن السبب الذي حال دون وضعك للتداول.

ث) سؤال اليوم
إن هذا السؤال فعال لكافة المؤشرات التقنية، وليس فقط لنماذج الشموع اليابانية، ولكن كيف يمكن عرض شمعة يابانية على رسم بياني في الساعة على رسم بياني يومي مقابل رسم بياني على رسم بياني لخمس دقائق. أي واحدة تكون أكثر فعالية، ولماذا؟ وكيف تؤثر على هدفك من ناحية الفائدة؟

ج) سؤال اليوم

سؤال اليوم

إن هذا السؤال فعال لكافة المؤشرات التقنية، وليس فقط لنماذج الشموع اليابانية، ولكن كيف يمكن عرض شمعة يابانية على رسم بياني في الساعة على رسم بياني يومي مقابل رسم بياني على رسم بياني لخمس دقائق. أي واحدة تكون أكثر فعالية، ولماذا؟ وكيف تؤثر على هدفك من ناحية الفائدة؟