

استراتيجية أواندا Ouanda
مع (التطبيق على برنامج الايمي بروكر)

استراتيجية أواندا Ouanda : إستراتيجية قوية وإشارات جيدة لان فيها مؤشر adx والماكد والمتوسطات
فإشارة الدخول لا تكون إلا مع وجود اتجاه صاعد حسب المدة الزمنية

الإعدادات

1. نفتح صفحة جديدة ونضع فيها المؤشرات التالية

2.

1. متوسط EMA - Exponential Moving Average قيمة 5

2. متوسط EMA - Exponential Moving Average قيمة 8

3. ADX قيمة 14

4. MACD نظامي قيم 9-12-26

ترتيب المؤشرات في الرسم البياني



المؤشرات حسب الأرقام

1. مؤشر ADX

2. الماكد

3. المتوسط المتحرك EMA قيمة 5 و 8

4. مؤشر الفوليوم مع السعر (اختياري)

5. مؤشر Pivot Finder (اختياري)

فاصل زمني

الأساس في الإستراتيجية أن تستخدم مع فاصل زمني نصف ساعة ويمكن استخدامها على فاصل 5 دقائق او 10 دقائق اوربع ساعة

وقت الدخول (الشراء)

يكون الشراء عندما :-
متوسط 5 يقطع متوسط 8 صعودا
ADX يرتفع (الخط الأزرق) والخط الأخضر +DI فوق -DI الخط الأحمر
مؤشر الماكد يقطع الدليل صعودا

يجب أن تتوافر جميع الشروط وفي حال توافر اثنين ننتظر الثالث لندخل

وقت الخروج (البيع)

تقاطع المتوسطات 5-8 عكسا
أو تقاطع الماكد

تطبيق 1



شركة حائل الزراعية فاصل زمني 5 دقائق تم تقاطع الماكد صعودا ثم تقاطعت المتوسطات ثم أعطى مؤشر ايدكس الإشارة الثالثة عند ارتفاع الخط الأزرق وهو الذي يبين الاتجاه الأساسي وتقاطع الخط الأخضر الايجابي مع الأحمر السلبى أي الأخضر يصعد والأحمر ينزل والأزرق يرتفع

– عندما اتفقت الإشارات الثلاثة تم الشراء ونلاحظ أن الشركة قفلت نسبة ورغم أن السهم قفل نسبة إلا إن المؤشرات أعطت إشارة خروج مبكرة عن طريق نزول الخط الأزرق وهذا يشير إلى أن قوة الاتجاه تقل وكذلك تقاطع الماكد ولهذا السبب بعد افتتاح اليوم الثاني ارتفع السعر ثم بدأ النزول وقد أعطى إشارة أخرى في منتصف اليوم الثاني

تطبيق 2



شركة مبرد فاصل زمني 5 دقائق

أعطت الاستراتيجية دخول باتفاق الإشارات الثلاث عند رقم 2 و1

و3

ولكن نلاحظ عند رقم 3 أن السهم لم يرتفع مثل 2 و1

فالخط الأزرق لمؤشر الايدكس لم يرتفع مما يبين أن الاتجاه ضعيف وكذلك تقاطع الماكد والمتوسطات - فخرج

المؤشرات الاختيارية

أضفت مؤشرين هما :-

1. مؤشر الفولיום مع السعر

ويتم سحبه من المؤشرات الموجودة في برنامج الايمي بروكر إلى السعر والفائدة من وجودة

مراقبة كمية التداول عند الصعود أو الهبوط هل يتم تداول كميته كبيره تؤكد الإشارات وهو اختياري أي ليس أساسى الإستراتيجية

2. مؤشر Pivot Finder

وهو مؤشر يعطي إشارات (أسهم) سهم اخضر عند الصعود أو سهم احمر عند الهبوط ويتم تأكيد الإشارة الظاهرة (بعد شمعه أو شمعتين) من تغير الاتجاه وهو اختياري ولكنه يساعد في تأكيد الإشارات وخاصة الخروج

فلتر الإستراتيجية

المقصود بمصطلح الفلتر أن نضع مؤشر أو طريقة معينة تعزل الإشارات الخاطئة من الإشارات الصحيحة فتكون مثل الفلتر للتنقية

وهذه الإستراتيجية بطبيعتها فيها نوع من الفلتر لان فيها adx والماكد والمتوسطات وبالتالي لن تعطي إشارة دخول إلا مع وجود ترند حالى قوي حسب الفاصل الزمني

ولكن مع تجربة فلتر الإستراتيجية مع مدة زمنية – شارت اكبر - تكون النتائج أفضل

طريقة الفلتر

نذهب إلى الفاصل الزمني الأكبر من الفاصل المستخدم و ننظر إلى الماكد فقط كلما تقاطع الماكد مع خط الإشارة نضع خط عمودي وتكون المنطقة التي يكون الماكد فيها صاعد هي منطقة مناسبة للشراء

فإذا كنت اعمل على فاصل زمني 5 دقائق انظر إلى الشارت الأعلى بضعف أو ضعفين أي 10 أو ربع ساعة بالنسبة للمضارب اليومي ولكن المضارب الأسبوعي وأثناء السوق الثابت يفضل فاصل اكبر

لان الأصل في الفلتر إن الشارت الذي يجب أن نفلتر عليه هو 6 أضعاف الشارت الأصلي أي إذا كنت استخدم شارت فاصل زمني 5 دقائق فتكون الفلتر على شارت فاصل زمني نصف ساعة

والله اعلم

المراجع

الاستراتيجية نشرها الاخ almeezan - في منتدى المركز الخليجي ولم أجد لها مرجع آخر

متابعة الاستراتيجية

شركة الجبس تاريخ 2007-2-10



فاصل زمني 10 دقائق

الدخول

اعطت المتوسطات والماكد اشارة دخول متقاربة
وبقي الانتظار للاشارة الثالثة من الايدكس
تأخرت الاشارة قليلا ولكنها كانت في الوقت المناسب قبل الانطلاق (بارتفاع الاخضر والازرق)
خط قوة الاتجاه الازرق - ارتفع عاليا مما يؤكد قوة الاتجاه الحالي (الصاعد) وارتفع السهم من 87 الى سعر
92

الخروج

تأخرت اشارة تقاطع المتوسطات وغالبا لا اعتد بها عند الخروج
ولكن لاحظنا ان في مؤشر الايدكس - الخط الاخضر - ان القمة الثانية اقل من الاولى
وكذلك

ظهر السهم الاحمر في مؤشر Pivot Finder
مع ملاحظة كمية التداول عند الارتفاع وعند النزول

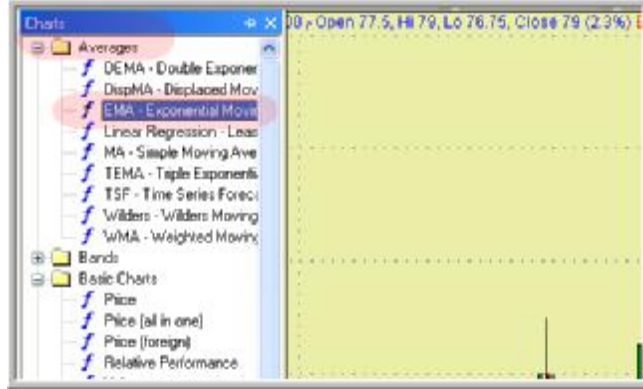
تطبيق الإستراتيجية على برنامج الايمي بروكر

1. نفتح صفحة جديدة في البرنامج لوضع الإستراتيجية وهذا من مميزات الايمي بروكر وضع صفحات عديدة بحيث نستطيع أن نضع عدد من المؤشرات المطلوبة في كل صفحة ولزيادة عدد الصفحات على الايمي بروكر نقوم بالخطوة التالية :



- نختار قائمة preferences - رقم 1
- ثم نختار منها قائمة charting - رقم 2
- نضع الرقم المطلوب لعدد الصفحات - رقم 3
- ثم موافق - رقم 4

2. نضع في الصفحة الفارغة المؤشرات التالية



• مؤشر السعر ثم نسحب مؤشر

- متوسط EMA - قيمة 5 ونختار لون احمر
 - 1. ومتوسط EMA قيمة 8 ونختار لون ازرق
- وعند سحب المؤشر يظهر لنا مربع للخيارات (تغيير الرقم - اللون - حجم الخط)
- نختار الخيارات المناسبة لنا ثم نضغط موافق



- 2. لاختيار خط عريض من خيار **style** نختار الخيار الأول **Thick** ثم موافق

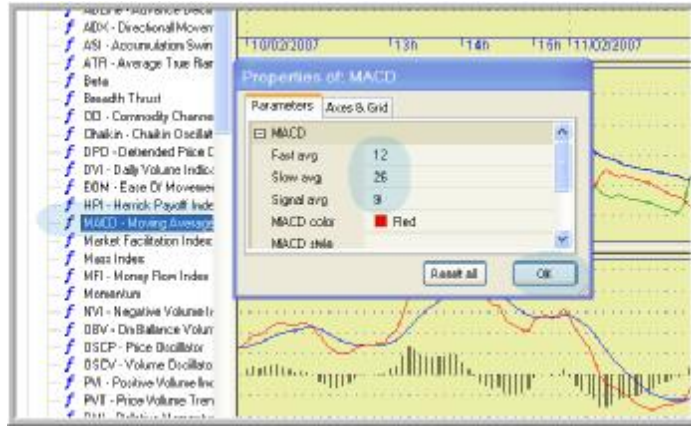


3. ثم نضع مؤشر ADX قيمة 14



4. ثم نضع مؤشر makd

قيم 26-12-9



كذا نكون انتهينا من تجهيز صفحة خاصة بالإستراتيجية ونحتاج فقط لوضع الاسم
 ولتمييزها من بين الصفحات الأخرى
 ولتسمية الصفحة
 نضع الماوس على رقم الصفحة ونضغط يمين فتظهر لنا قائمة نكتب بها اسم –
 اواندا – ثم موافق



والشكل النهائي للصفحة بهذه الصورة
 ونلاحظ في الصورة شركة البابطين وقد أعطت الإستراتيجية دخول مرتين عند
 الدوائر الخضراء



دمتم بألف خير