

النسخة العربية من نظام CSR100

مقدمة

طريقة "الدعم والمقاومة الكلاسيكية" "CSR 100" مُقدم من منتدى carigold في عام ٢٠٠٨. وحتى الآن، هو ملتزم بتزويد المتاجرين الذين لديهم إهتمام بتعلم "أساليب التداول الكلاسيكية"، وذلك لاستكشاف هذه الطريقة. تم عمل محتويات هذا الكتاب لأي شخص مهتم بهذا الأسلوب مجاناً. ومن المتوقع أن يكون الكتاب مرجعاً للمهتمين بهذا الأسلوب. إذا كنت قد أتقنت هذا الأسلوب وشعرت بأنه مفيد، نأمل أن تُعلمه للآخرين.

ما هو الـ "CSR 100" فنياً ؟

يبحث المتداولون حول العالم بشكل مستمر على نظام تداول مثالي ليصبحوا أغنياء بشكل سريع، فهم يسعون إلى "مجموعة من المؤشرات السحرية" للتداول، التي لا وجود لها. أما إذا كنت تريد أن تجد الأسلوب الذي يمكنك من أن تصبح متداول فوركس ناجح، فهذا الكتاب هو المناسب لك. طريق التداول سريع وجيد لتحقيق الأرباح إلا أنه يتطلب الانضباط والالتزام والعمل الجاد من نفسك. فمثلاً بالنسبة للاعب بارع في لعب الكرة مثل "كريستيانو رونالدو"، حذاء جيد أو كرات جيدة ليس كافياً، فبجهدك الشاق لتعلم أساليب اللعب ستكون الكرة السبب في جعلك بارعاً في لعب الكرة .. أسلوب "CSR 100" بسيط ومريح، ولا تحتاج لاستخدام أيأ من المؤشرات السحرية، أنت فقط تحتاج إلى تعلم المبادئ و مبادئ التداول في سوق الفوركس .. ولفهم الغرض من هذا الأسلوب بوضوح، عليك أن تتعلم خطوة بخطوة، مستوى بمستوى، حتى يتسنى لكل موضوع أن يُناقش ويتم فهمه بوضوح

اجعلها بسيطة

أسلوب "CSR 100" هو "Classical Support & Resistance" "الدعم والمقاومة الكلاسيكية" والذي يستهدف ١٠٠ نقطة ربح ..

يعتمد الأسلوب على مبدئين مهمين هما :

- ١) الدعم والمقاومة
- ٢) تداول مع الاتجاه

يعتمد الأسلوب على تحركات الأسعار وخطوط الدعم والمقاومة، ولا يوجد مؤشرات (لايستخدم الأسلوب الأصلي لـ "CSR 100" أي مؤشر، ولكن ليس ممنوعاً أن تُطور هذا الأسلوب بإضافة المؤشر، حتى تجد "أسلوب التداول المثالي" بالنسبة لك).. فمن المهم جعل الرسم البياني بسيطاً على قدر الإمكان .. وبالتالي فإن استخدام المؤشرات غير موصى به (وفي حالة استخدام مؤشر، استخدم الحد الأدنى على قدر الإمكان).. اجعل أسلوب الـ "CSR 100" بسيطاً وذكياً ...

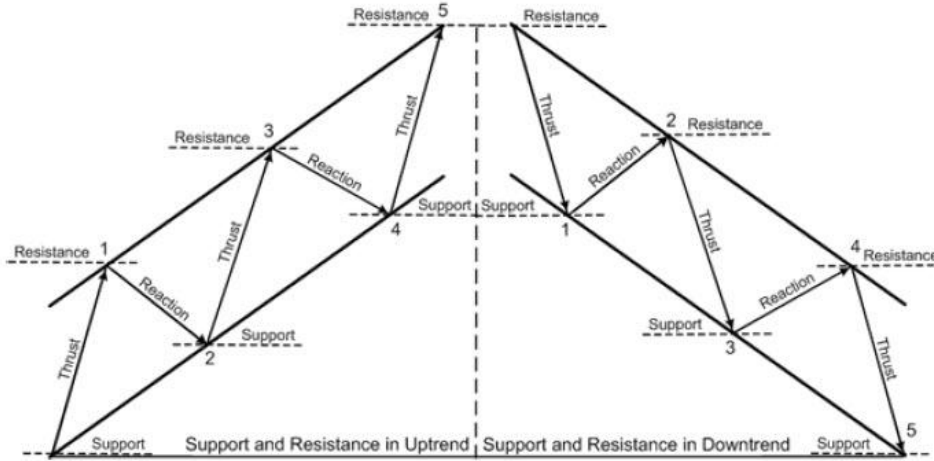
النسخة العربية من نظام CSR100

الدرس الأول – الدعم والمقاومة

أ. الدعم والمقاومة

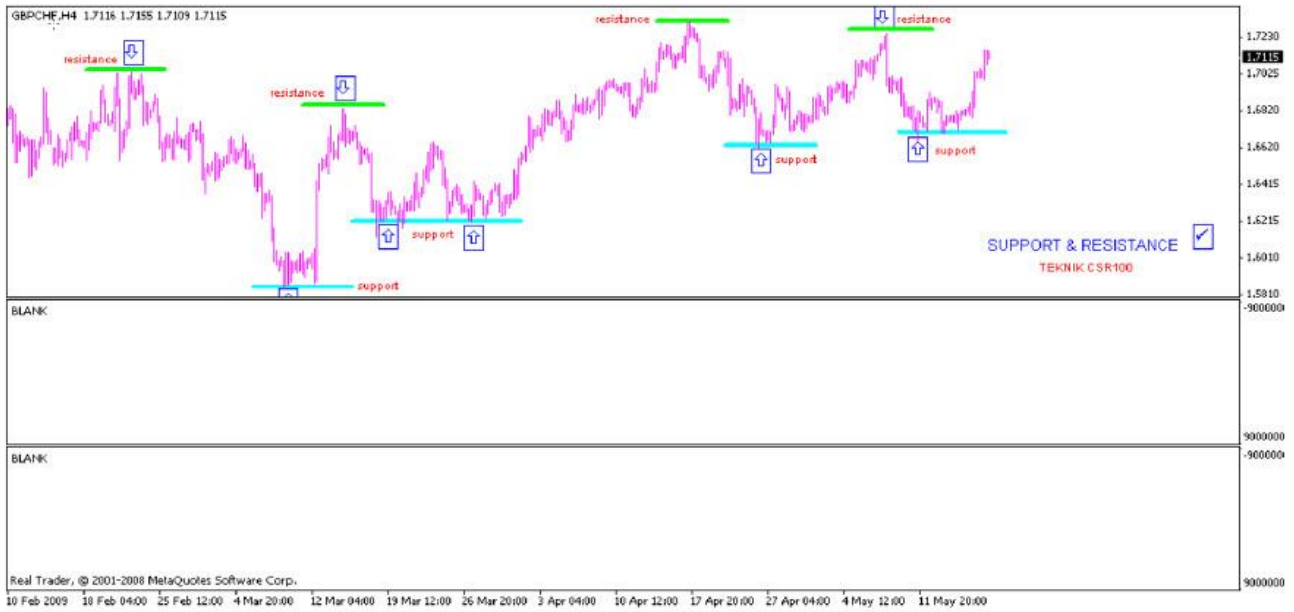
الدعم والمقاومة في الاتجاه الصاعد والاتجاه الهابط

Support and Resistance in Uptrend and Downtrend



الدعم :- يحدث عندما يتحرك السعر/السوق إلى أعلى ثم يهبط ولكن يفشل في كسر خط/منطقة ويتحول للاتجاه صعوداً. "عندما يتوقف السوق عن الهبوط ويتحول للصعود".

المقاومة :- تحدث عندما يتحرك السعر/السوق من القاع نحو الصعود ولكنه يفشل في اختراق خط/منطقة ويعود مجدداً للهبوط. "عندما يتوقف السوق عن الصعود ويتحول للهبوط".



النسخة العربية من نظام CSR100

ب. الكسر و تبادل الأدوار

الكسر :- كسر السعر للدعم أو المقاومة يُعتبر منطقة تتغير فيها وظيفة "الدعم والمقاومة" ..

تبادل الأدوار :- تبادل الدعم أو المقاومة للأدوار في منطقة أو خط ،، SBR و RBS

SBR : SUPPORT Become Resistance دعم أصبح مقاومة



RBS :- Resistance Become SUPPORT مقاومة تحولت لدعم



الكسر :-



النسخة العربية من نظام CSR100

اسئلة:

- كيف يمكنني القول أن هذا كسر أو انعكاس؟ كم عدد النقاط المطلوب للقول بأن هذا كسر أو انعكاس؟ فعلى الإطار الزمني الصغير يبدو أنه في اتجاه الكسر ولكن على الإطار الزمني الأكبر اخترق؟ لأي إطار زمني نتبع؟ وكذلك في حالة الانعكاس؟

كل إطار زمني مختلف ، عليك فقط أن تركز على الإطار الزمني الذي تقوم بالتحليل عليه ، ، وبعد أن يتم الكسر بنجاح يتكون قاع جديد واضح (دعم) أو قمة جديدة واضحة (مقاومة) هنا يمكن القول بأنه كسر صحيح ..

لايوجد هناك عدد نقاط محدد للقول بأن هذا كسر صحيح .. ولا تحتاج إلى الانتقال لإطار زمني أكبر لترى الكسر ، الأمر الذي يمكنك فيه الانتقال لإطار زمني أكبر هو لتحديد الاتجاه الحالي ، ، قم بالتداول على إطارات زمنية كبيرة ...

هااام : الكسر هو إشارة أولية لاستمرار الاتجاه الحالي ، ، لذلك علينا الاستعداد لتصيد الفرص إذا قام السعر بـ "تصحیح/ارتداد" من منطقة الكسر (SBR و RBS) ، ، وهذا ما يُسمى بالتداول مع الاتجاه.

- ما هو أفضل إطار زمني للتداول ؟

أي إطار زمني ممكن استخدامه ، ، الإطار الزمني الأدنى المستخدم هو الـ ١٥ دقيقة (الإطار الزمني ٣٠ دقيقة غير موصى به).

الإطار الزمني المفضل ٤ ساعات ...

النسخة العربية من نظام CSR100

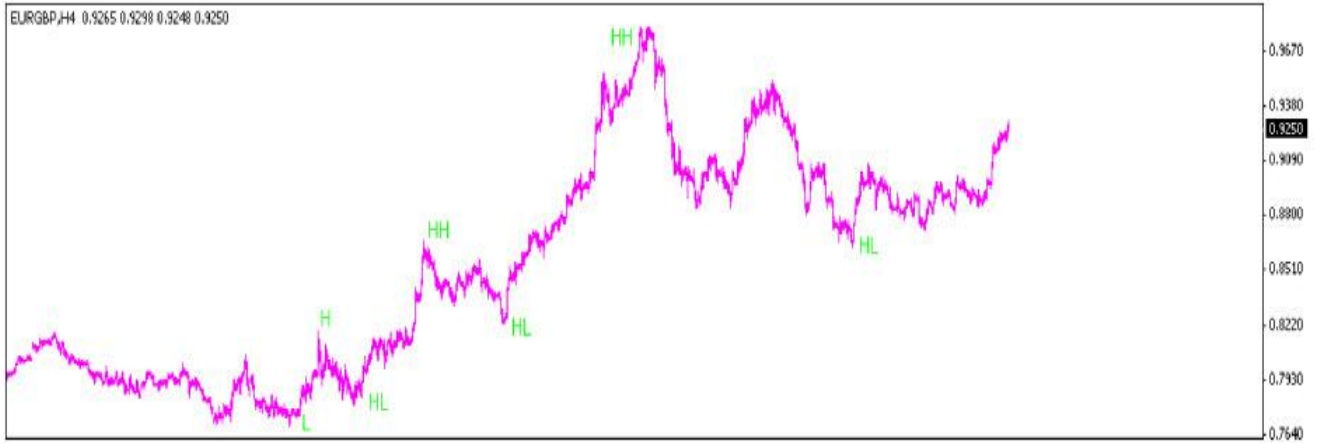
الدرس الثاني - الاتجاه

أ. تحركات السعر : من الأكد أن معرفة الاتجاه الحالي = أفضل مؤشر راند ..

الاتجاه الصاعد : هو سلسلة من القمم والقيعان الصاعدة (قاع ثم قمة ثم قيعان صاعدة ثم قمم صاعدة)

تحرك السعر في الاتجاه الصاعد : قاع ، قمة ، قاع صاعد ، قمة صاعدة ، قاع صاعد ، وقمة صاعدة ، وهكذا ...

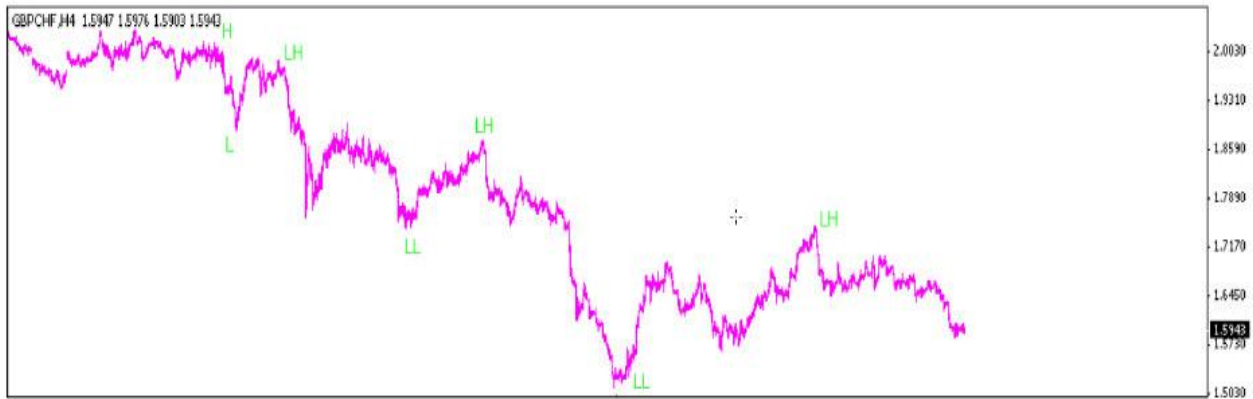
التصرف في هذه الحالة : اتجاه صاعد = شراء فقط (غير موصى بالبيع ، إلا إذا كان الاتجاه ضعيفاً ، فمن الممكن أن يقوم بالارتداد ونقوم ببيع بعض النقاط ، ، ولكن لا يُنصح بذلك للمبتدئين) .



• الاتجاه الهابط : هو سلسلة من القمم والقيعان الهابطة (قمة ثم قاع ثم قمة هابطة ثم قاع هابط)

تحرك السعر في الاتجاه الهابط : قمة ، قاع ، قمة هابطة ، قاع هابط ، قمة هابطة ، قاع هابط ، وهكذا ...

التصرف في هذه الحالة : اتجاه هابط = بيع فقط (غير موصى بالشراء ، إلا إذا كان الاتجاه ضعيفاً ، فيمكن أن يرتد ونقوم بشراء بعض النقاط ، ، ولكن لا يُنصح بذلك للمبتدئين) .



النسخة العربية من نظام CSR100

ب. أساسيات التداول :

ثلاثة أشياء هامة تذكرهم واتبعهم عند التداول :-

١- تداول مع الاتجاه : الاتجاه هو صديقك "Trend is your friend" ، ولا تتداول أبداً ضد الاتجاه .. من الأسهل أن تحقق ربح عندما تتداول مع الاتجاه مقارنة بالتداول عكس الاتجاه.

الاتجاه الهابط = بيع فقط

الاتجاه الصاعد = شراء فقط

٢- الشراء عند الدعم : يقوم المشترون بالدخول للسوق عند مستويات الدعم ويتغلبوا على البائعين .. هنا يتم الدخول بالشراء فقط عند مستويات الدعم ، وفي حالة الشراء عند مستويات المقاومة فهذا غير صحيح ..
CSR 100 <----- الشراء عندما تتحول المقاومة إلى دعم ...



٣- البيع عند المقاومة : يقوم البائعون بالدخول للسوق عند مستويات المقاومة ويتغلبوا على المشترين .. هنا يتم الدخول بالبيع فقط عند مستويات المقاومة ، إذا قمت بالبيع عند مستويات الدعم فهذا غير صحيح ..
CSR 100 <----- البيع عندما يتحول الدعم إلى مقاومة ...



النسخة العربية من نظام CSR100

ما هي ظاهرة تبادل الأدوار ؟

تحدث عندما يتحول الدعم أو المقاومة في منطقة معينة ،، الدعم يصبح مقاومة ،، والمقاومة تصبح دعم ...

SBR (تحول الدعم لمقاومة) :

السعر يتمكن من كسر الدعم ثم يكون قاعاً جديداً (دعم جديد) ،، ويعود السعر من جديد ليرتد إلى منطقة/خط الدعم ولكنه يفشل في كسرها ،، وهنا تحدث وظيفة التحول عند المنطقة/الخط ،، وهذه المنطقة تصبح مستوى مقاومة ...

RBS (تحول المقاومة لدعم) :

السعر يتمكن من اختراق المقاومة ثم يكون قمة جديدة (مقاومة جديدة) ،، ويعود السعر ليرتد إلى منطقة/خط المقاومة ولكنه يفشل في اختراقها ،، وهنا تحدث وظيفة التحول عند المنطقة/الخط ،، وهذه المنطقة تصبح مستوى دعم ...

الرسم البياني التالي يعطي صورة واضحة لما سبق :



الدرس الثالث – قواعد الطريقة CSR 100

١) الاتجاه سيحدد الطريق ----> كل إطار زمني له الاتجاه الخاص به ،، تأكد من أن تكون الصفقة مع الاتجاه في الإطار الزمني الأكبر ،، التداول مع الاتجاه على إطار زمني أكبر سيعطي قراراً جيداً ،، عند تحليل الاتجاه على الإطار الزمني ويكون مطابق مع إطاران زمنيان أكبر أو أكثر سيوفر فرص جيدة ...

١. إذا كنت تستخدم إطار زمني ٤ ساعات ،، استخدم الإطار الزمني اليومي/الأسبوعي لتحديد الاتجاه.
٢. إذا كنت تستخدم إطار زمني ساعة ،، استخدم الإطار الزمني ٤ ساعات/اليومي لتحديد الاتجاه.
٣. إذا كنت تستخدم إطار زمني ١٥ دقيقة ،، استخدم الإطار الزمني ساعة/٤ ساعات لتحديد الاتجاه.

٢) أدخل هدف الربح (take profit) و وقف الخسارة (stop loss)

في الاتجاه الهابط = الدعم يصبح مقاومة = بيع فقط

١. دخول الصفقة ----> بعد الكسر ومن القاع الجديد ،، سيقوم السعر عادة بالارتداد وإعادة الاختبار عدة مرات طبقاً للقاعدة "الدعم يصبح مقاومة" .. إذا فشل السعر أن يخترق هذا المستوى - الدعم الذي تحول لمقاومة - بعد عدة اختبارات فإن هذا يشير إلى قوة المستوى ويؤكد تحول مستوى الدعم إلى مقاومة ،، يجب الانتظار للاختبار الثاني أو الثالث للدخول في الصفقة ..
٢. جني الأرباح ----> أدنى نقطة بعد الكسر (القاع الجديد/أخر دعم). أدنى جني للأرباح لـ CSR 100 = ١٠٠ نقطة ..
٣. وقف الخسارة ----> أعلى بنقاط قليلة من مستوى الدعم الذي تحول لمقاومة ،، أو على حسب برنامج إدارة أموالك الذي صممته وحدد مستوى وقف الخسارة وكم نقطة ستخسر

النسخة العربية من نظام CSR100



في الاتجاه الصاعد = المقاومة تصبح دعم = شراء فقط

١. دخول الصفقة --- بعد الكسر وتكون قمة جديدة ،، سيقوم السعر عادة بالارتداد وإعادة الاختبار عدة مرات طبقاً للقاعدة " المقاومة تصبح دعم " .. إذا فشل السعر أن يخترق هذا المستوى - المقاومة التي تحولت لدعم - بعد عدة اختبارات فإن هذا يُشير إلى قوة المستوى ويؤكد تحول مستوى المقاومة إلى دعم ،، يجب الانتظار للاختبار الثاني أو الثالث للدخول في الصفقة ..
٢. جني الأرباح --- أعلى نقطة بعد الكسر (القمة الجديدة/آخر مقاومة). أدنى جني للأرباح لـ CSR 100 = ١٠٠ نقطة ..
٣. وقف الخسارة --- أدنى بنقاط قليلة من مستوى المقاومة الذي تحول لدعم ،، أو على حسب برنامج إدارة أموالك الذي صمّمته وحدد مستوى وقف الخسارة وكم نقطة ستخسر



النسخة العربية من نظام CSR100

اسئلة:

في أي إطار زمني نضع خطوط الدعم والمقاومة ؟

هل يمكننا وضع مستويات الدعم والمقاومة حسب الإطار الزمني أم نضعها في الإطار الزمني ٤ ساعات ثم نتحرك للإطار الزمني ساعة ثم ٣٠ دقيقة ثم ١٥ دقيقة ؟

إذا كنت تستخدم الإطار الزمني ٤ ساعات ،، فعليك وضع مستويات الدعم والمقاومة على الإطار الزمني ٤ ساعات فقط ،، فكل إطار زمني له الاتجاه الخاص به ..

ويمكنك وضع مستويات الدعم والمقاومة على إطارات زمنية مختلفة لتحديد نقاط دخولك على كل إطار زمني .. الاتجاه الصاعد في إطار زمني معين من الممكن أن يكون تصحيح في إطار زمني أكبر منه ،، وفي أحسن الأحوال تأكد من ضبط الإطار الزمني مع اتجاه التداول مع إطاران زمنيان أكبر ..

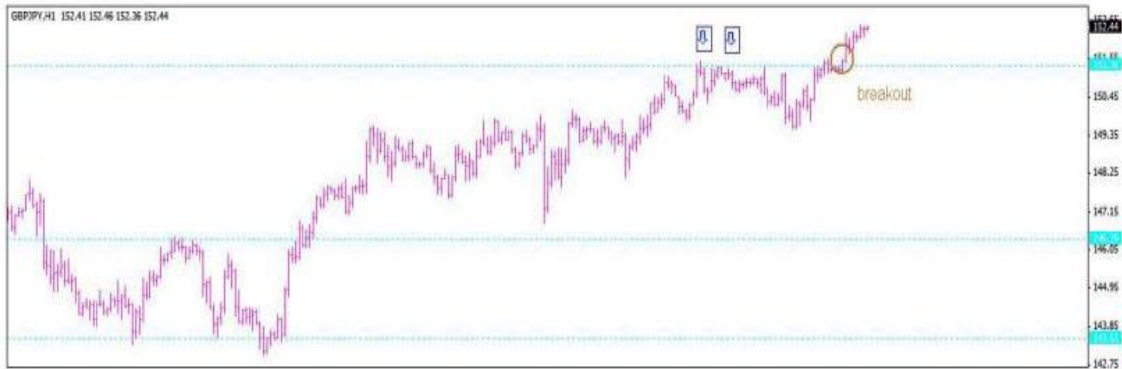
إذا كنت مخاطر يمكنك دخول صفقة باستخدام طريقة الـ CSR 100 على أي إطار زمني. ما هو مهم يجب الالتزام التام بقواعد الـ CSR 100.

طريقة CSR 100 بسيطة – نصيحة

لمستخدمي طريقة CSR 100 ينصح بدخول الصفقة حينما تكتمل قواعد CSR 100. فالنماذج السعريّة والشموع اليابانية تستطيع بالفعل التعرف على التغير في الاتجاه، ولكن لجعل هذا الأسلوب ممكن ،، بسيطة --- من الأفضل أن تُركز فقط على تحرك الأسعار على الاتجاه الحالي ..

بمعنى آخر : لا نحتاج لمعرفة انعكاس تحرك الأسعار ،، نحن نقوم باستخدام حركة الأسعار لتحديد الاتجاه فقط ...

مثال : انتظر اكتمال قواعد الـ CSR 100



بالنظر إلى الرسم البياني السابق ،، في هذه النظرية يعتبر التحليل صحيحاً ،، ونموذج الـ CSR 100 لتوه اكتمل ، لذلك انتظر حتى يقوم السعر بتكوين قمة جديدة واضحة (مقاومة) بعد الكسر، ثم بعد ذلك نقوم بالتداول مع الاتجاه ...

ما هو المقصود بتحريك الأسعار في الاتجاه الحالي ؟

الاتجاه شيء غير موضوعي ،، فكل إطار زمني له اتجاه ،، اتجاه صاعد/اتجاه هابط على إطار زمني صغير قد يكون ارتداد أو تصحيح على إطار زمني أكبر ،، أنا أقوم باستخدام حركة الأسعار للتعرف على الوجهة الأكيدة للاتجاه الحالي ،، وأعتقد أن حركة الأسعار هي أفضل المؤشرات مقارنة بالمؤشرات الأخرى ،، ولتقنع نفسك بحركة الأسعار عليك أن تفهم مفهوم تحليل القمم والقيعان

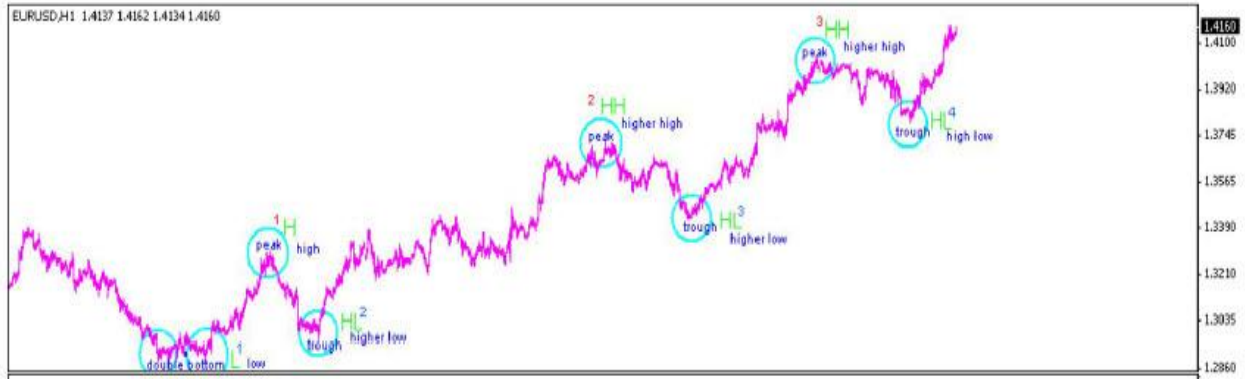
النسخة العربية من نظام CSR100

تحليل القمم والقيعان

الاتجاه الصاعد ---> سلسلة من القمم والقيعان الصاعدة (قاع ، قمة ، قاع صاعد ، قمة صاعدة ، وهكذا)

الاتجاه الهابط ---< سلسلة من القمم والقيعان الهابطة (قمة ، قاع ، قمة هابطة ، قاع هابط ، وهكذا)

مثال : تحليل القمم والقيعان لاحظ كل نطاق مشار إليه



في الاتجاه الصاعد ، حركة الأسعار يجب أن تبدأ بقاع يتبعها قمة ثم قاع صاعد ثم قمة صاعدة وهكذا

القي نظرة على القمم ،، قمة ثم قمة صاعدة ثم قمة صاعدة أخرى الآن نمتلك قمم صاعدة عن القمة السابقة لها ،، هنا يمكن القول أن هناك اتجاه صاعد جديد

القي نظرة على القيعان ،، قاع ثم قاع صاعد ثم قاع صاعد آخر وهكذا ،، هنا يوجد قيعان أعلى من القيعان السابقة لها ،، هنا يمكننا القول بأن هناك اتجاه صاعد جديد

وهذا ما هو معناه اتجاه صاعد والذي يعني سلسلة من القمم والقيعان الصاعدة



في الرسم البياني السابق على الإطار الزمني ساعة لليورو ---> تحرك السعر في الاتجاه الصاعد .. الأسعار لا تتحرك للأعلى في اتجاه مستقيم ولكن تتحرك في اتجاه متعرج متذبذب مكوناً قمم وقيعان ،، ارتفاع ثم تصحيح ،، ويظهر الرسم البياني أنه بالتأكيد اتجاه صاعد ...

في الاتجاه الهابط استخدم نفس المفهوم ولكن بطريقة عكسية

النسخة العربية من نظام CSR100

أي مهارة ضرورية لوضع خطوط الدعم والمقاومة باستخدام حركة الأسعار
يتم التركيز فقط على حركة السعر الواضحة (القمم والقيعان) ...



ليست العبرة بكم عدد الخطوط الأفقية المطلوبة لتضعها على الرسم البياني في هذه الاستراتيجية ،، كل ما يُعد عليه هو القمم والقيعان الواضحة (حركة السعر) ،، وبمعنى آخر الدعم والمقاومات الواضحة ...

مثال على الاتجاه الصاعد ---> تأكد من أن حركة السعر بدأت بقاع ثم ابحث بعد ذلك على مقاومة واضحة أولاً (قمة) ،، هذه القمة يمكن إعادة اختبارها مرة وربما مرتين أو أكثر .. إعادة الاختبار أظهر المزيد من المقاومة ،، وتبقى المقاومة قوية حتى يقوم السعر بالارتداد من القاع الصاعد ،، وسيحاول السعر مرة أخرى إذا ما اخترق المقاومة وعادة سيقوم بتكوين قمة جديدة أو مقاومة جديدة وتسمى قمة صاعدة ...

يُظهر الاتجاه خلال هذا الاختراق استمراريته ،، وإذا ما فشل في اختراق القمة الصاعدة فعادة سنقوم بالمقاومة بالارتداد للقمة السابقة ،، هنا تتحول وظيفة المقاومة إلى دعم ، ما يُعرف بظاهرة تبادل الأدوار ،، وهذا ما يُعد الوقت المناسب لنا لتصيد الفرص للدخول في الصفقات بالشراء عندما تتحول المقاومات إلى دعم ..

يُنصح بالدخول في الصفقة بعد الاختبار الثاني من تحول المقاومة لدعم ، يكون السعر قد قام بالارتداد ولكن ليس لمنطقة تبادل الأدوار وإن حدث ذلك فلا يوجد دخول لاستراتيجية CSR 100 ، أفضل وقف للخسارة يكون أدنى مستوى المقاومة الذي تحول لدعم بنقاط قليلة

موقع وضع الخطوط الأفقية؟؟

أين يتم وضع الخطوط الأفقية؟ هل عند سعر الافتتاح/الإغلاق أم عند أعلى/أدنى سعر؟

ليس هام ،، لأنه عندما تتحول المقاومة إلى دعم أو يتحول الدعم إلى مقاومة ليس لهم قاعدة أو نقطة محددة ،، ربما تكون منطقة وبملاحظة الرسم البياني التالي لا تنظر مباشرة إلى افتتاح/إغلاق/أدنى سعر للشمعة ،، حاول فقط جعل أسلوب الـ CSR 100 بسيطاً ،، علم الشموع بالفعل من الممكن أن يساعد ولكن في هذا الأسلوب يمكننا نسيانها والتركيز على الدعم والمقاومات الواضحة والتداول مع الاتجاه ..

فهم حركة السعر (تحليل القمم والقيعان) وأيضاً ظاهرة تبادل الأدوار مهم للغاية ،، وهذا ما نحتاجه لأسلوب CSR 100

ملاحظة : الدعم أو المقاومة خط ولكن عندما تتحول المقاومة لدعم والدعم لمقاومة يمكن أن تكون خط أو منطقة

النسخة العربية من نظام CSR100



التداول مع الاتجاه

هيا بنا ننظر إلى رسم بياني للتعرف على مفهوم التداول مع الاتجاه لإطار زمني ٤ ساعات ---

يعتمد الاتجاه حالياً على حركة السعر صعوداً والآن نركز على الصندوق الأزرق ،، الإطار الزمني ٤ ساعات يظهر حركة لسعر صعوداً وإذا فضلنا فرصة الشراء عند الاختبار الثاني على الإطار الزمني ٤ ساعات ،، يمكننا تسليط الضوء أكثر على إطار زمني أصغر لنرى إذا حدثت شروط الـ CSR 100 لندخل الصفقة ،، فقط ادخل صفقة استطلاعية بالشراء على الإطار الزمني ساعة طالما الاتجاه على الـ ٤ ساعات صاعد ،، هذا ما يُسمى التداول مع الاتجاه باستخدام إطار زمني أكبر ...



النسخة العربية من نظام CSR100

ودعونا نلقى نظرة على الإطار الزمني ساعة (تكبير للمربع الأزرق على إطار الـ ٤ ساعات)



قم بالشراء عند الاختبار الثاني أرباح = ٥٥٠ نقطة

الدرس الرابع - نوع الصفقات لـ CSR 100

السعر يختبر المستوى (Normal):

١. هذه الصفقة عادةً تحدث في منتصف الاتجاه
٢. بعد الكسر ، يرتد السعر متجهاً نحو الدعم الذي تحول لمقاومة أو المقاومة التي تحولت لدعم
٣. الصفقة سهلة التعرف عليها
٤. عندما يختبر السعر المستوى قد يحقق عدد نقاط كبير ولكن ليس كالارتداد الضعيف (Creeping)

مثال <---

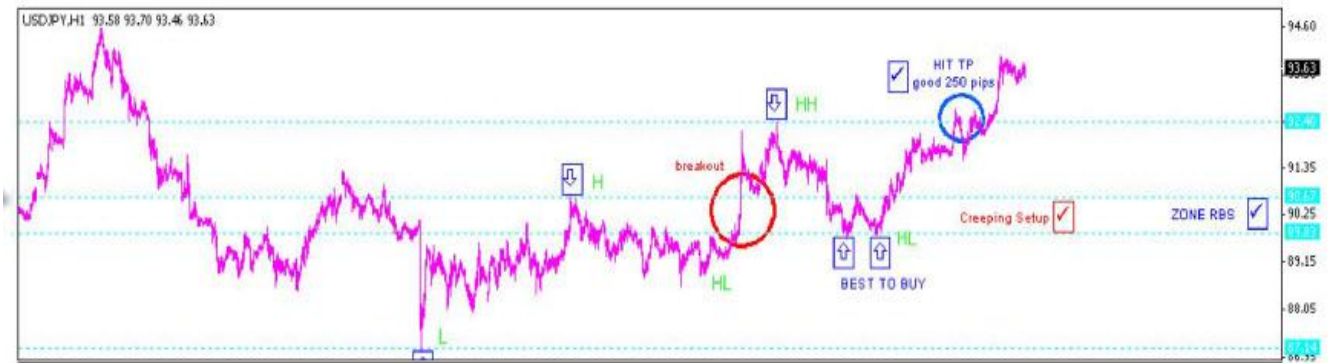


النسخة العربية من نظام CSR100

الارتداد الضعيف (Creeping) :

١. هذه الصفقة عادةً تحدث في بداية الاتجاه
٢. بعد الكسر ، وتراجع السعر عند مستوى فارق الهامش السعري صوب منطقة المقاومة التي تحولت لدعم/الدعم الذي تحول لمقاومة والتي تُعرف بالنطاق المتداخل/غير المتداخل
٣. عادةً ، تحقق هذه الصفقة عدد كبير من النقاط كلما دخلنا في وقت مبكر للتداول مع الاتجاه
٤. من المقترح أن تدخل الصفقة بعد الاختبار الثاني

مثال <---



الارتداد القوي (العنيف) (Blow off) :

١. هذه الصفقة تحدث عادةً عند نهاية الاتجاه
٢. بعد الكسر ، يرتد السعر ولكن ليس لمنطقة كسر الدعم/المقاومة ويكون السعر فجوة <--- منطقة المقاومة التي تحولت لدعم/الدعم الذي تحول لمقاومة
٣. تحقق هذه الصفقة عدد نقاط صغير مقارنة مع النوعين السابقين ، ، وتُعد الوقت المناسب لإغلاق الصفقات السعر يختبر المستوى (Normal) أو الارتداد الضعيف (Creeping) التي دخلناها إذا تحقق الهدف
٤. يُنصح بدخول الصفقة بعد الاختبار الثاني

مثال <---



النسخة العربية من نظام CSR100

الدرس الخامس – الدرس الأخير

كل ما تحتاجه هو أربعة دروس فقط لتعرف عن هذا الأسلوب ،، وأهم شئ هو الممارسة ثم الممارسة ثم الممارسة حتى تمتلك الخبرة ...

نصيحة من تاجر محترف:

- (١) ابحث في الطريقة التي تعتقد أنك تستطيع عمل المال منها عبر الوقت واستمر معها
- (٢) حاول أن تفهم الأسس النظرية لهذه الطريقة
- (٣) قم بتداولات صغيرة حتى تقتنع بأن الطريقة تعمل
- (٤) نجاحك (تحقيق الربح) يأتي من تنفيذك للطريقة بشكل صحيح ، وليس بتخمين اتجاه السوق
- (٥) اقرأ النصيحة رقم (٤) مجدداً
- (٦) تخلى عن التفكير بعد دخول الصفقة ،، التفكير يأتي قبل الدخول فيها وليس أثناء الصفقة

المبادئ :

- الأزواج - بناءً على ماسبق فإن هذه الطريقة مناسبة لكل أنواع الأزواج بما فيها الذهب والفضة
- الإطارات الزمنية – لا يمثل الإطار الزمني مشكلة يمكنك استخدام أي إطار زمني (الشهري ، الأسبوعي ، اليومي ، ٤ ساعات ، ساعة ، ١٥ دقيقة) ولكن لا يوصى بـ الإطار الزمني ٣٠ دقيقة
- الأدوات – خطوط الدعم والمقاومة وحركة السعر ،، لا مؤشرات ..

خطوات عملية للبدء في تطبيق طريقة الدعم والمقاومة الكلاسيكية

الخطوة ١ ---> أفرغ الرسم البياني (استخدم نموذج الـ CSR 100)

ما عليك فعله هو أن تفتح رسم بياني جديد (أي زوج وأي إطار زمني تفضله أنت) وأدخل نموذج الـ CSR 100 سيبدو الرسم البياني كالتالي :-



يمكنك تحميل قالب الـ CSR 100 من الملف المرفق

النسخة العربية من نظام CSR100

الخطوة ٢ ---> يجب تحديد المقاومة التي تحولت لدعم/ الدعم الذي تحول لمقاومة

عليك وضع الخطوط الأفقية لتجد مستوى أو منطقة مقاومة تحولت لدعم أو دعم تحول لمقاومة ، ، وتأكد من احتواء هذا المستوى/ المنطقة على ٣ أشياء ، دعم و مقاومة و كسر ، ، استخدم اتجاه السهم لأعلى للدعم واتجاه السهم لأسفل للمقاومة سيبدو الرسم البياني كالتالي :-



الخطوة ٣ ---> تسمية المستويات (منطقة مقاومة تحولت لدعم/ دعم تحول لمقاومة ، كسر)

عليك تمييز الخطوط بالكتابة عليها لتتعرف على كل مستوى سواء كان منطقة مقاومة تحولت لدعم/ دعم تحول لمقاومة ، ، ضع هذه الكتابات على يمين الرسم البياني ، ، ضع نقاط عند مناطق الكسر (منطقة تبادل الأدوار) سيبدو الرسم البياني لك كالتالي :-

