

نبدأ بالترند :- الان أشرح كيف نبدأ العمل تختار عدد الشموع التي تريد أن تحسب ميلها أي الترنند، من خلاله تعرف قوة الترنند لكن هذه المرة سوف نعرف قوته رياضياً و نقدر نعرف اذا كان الترنند يتقهقر أو تزيد قوته معادلة الترنند رياضياً هي من الشكل  $y=A x + B$  .

المهم في هذه المعادلة هو A والذي يمثل قوة الترنند (الميل) رياضياً اذا كان فوق الصفر فانه ترند صاعد و اذا كان أقل من الصفر فانه ترند هابط . ليس هذا فقط ستعرف بالمقارنة مع الميل السابق اذا كان الترنند يزيد أو يهبط ولكن كيف نستخرجه قبل ذلك كيف نرسم الترنند، نرسم الترنند بطريقتين يا اما بطريقة آلية و التنتم باليد أي نرسم خط وسط بين النقاط او اما بطريقة رياضية و تتم وفق ايجاد معادلة للترند. المؤشر في الملفات المرفقة.


لاستخراج معادلة الترنند رياضياً هنا طريقتين طريقة mayer وطريقة رياضية تعتمد على المنوال.

### نبدأ بطريقة mayer

نأخذ مثال على 10 شموع الشمعة 1 ثم الشمعة 2 ثم الشمعة 3 ..... الشمعة 10 نختار الاغلاقات نعملها على اليومي لأن اليومي اغلاقاته ثابتة طوال اليوم كي لا يتلخبط الاخوة و نختار اليورو دولار

G	H	I
الإغلاقات	المرتبة في المنحنى	الشمعة
1.45123	1	10
1.43449	2	9
1.44157	3	8
1.44426	4	7
1.41624	5	6
1.42149	6	5
1.43017	7	4
1.43080	8	3
1.44011	9	2
1.43352	10	1


التساؤل اين في المرتبة في المنحنى لما ترسم منحنى سوف تجعل محورين واحد للزمن و و الاخر للاسعار اليك الصورة

view the This image has been resized. Click this bar to full image. The original image is sized 1024x600 and  .KB68 weights



سوف نضيف الشمعة 11 من فضلكم اليكم الصورة و نعتبرها مبدأ المعلم

G	H	I	J
الإغلاقات	المرتبة في المنحنى	الشمعة	
1,45779	0	11	
1,45123	1	10	
1,43449	2	9	
1,44157	3	8	
1,44426	4	7	
1,41624	5	6	
1,42149	6	5	
1,43017	7	4	
1,43080	8	3	
1,44011	9	2	
1,43352	10	1	

view the This image has been resized. Click this bar to full image. The original image is sized 1024x600 and  .KB76 weights


	A	B	C	E	F	G	H	I
1				(المرتبة في المنحنى)؟	المرتبة في المنحنى X الاعلافت	الاعلافت	المرتبة في المنحنى	شعة
2				0	0	1,45779	0	
3				1	1,45123	1,45123	1	
4				4	2,86898	1,43449	2	
5				9	4,32471	1,44157	3	
6				16	5,77704	1,44426	4	
7				25	7,0812	1,41624	5	
8				36	8,52894	1,42149	6	
9				49	10,01119	1,43017	7	
10				64	11,4464	1,4308	8	
11				81	12,96099	1,44011	9	
12				100	14,3352	1,43352	10	
13								
14				385	78,78588	15,802	55	
15				المجموع لهذا السود	المجموع لهذا السود	متن المجموع	متن المجموع	
16								
17								
18								
19								
20								

الان نستخرج معادلة التردد

$$15.802 = 55A + 11B$$

الشيء الغريب هو 11 يمثل 11 الشمعة لأننا اخترنا 11 الشمعة

المعادلة الثانية

view the This image has been resized. Click this bar to full image. The original image is sized 636x65 and  .KB2 weights

$$78.7858 = 385A + 55B$$

الآن نحل المعادلتين واستخراج A و B المهم هنا هو A. تم استخراج A ويساوي -0,00208، إذا قيمة A أقل من الصفر يعني التردد ل 11 اليوم هابط. هل من المنحنى فعلا كذلك. بالفعل من المنحنى فهو هابط لليومي ل 11 شمعة. قيمة B من المفروض تكون مساوية لإغلاق أول شمعة من ترتيب المنحنى أي الشمعة رقم 11 لاننا لو نعرفها رياضيا هي نقطة تقاطع التردد مع محور الاسعار اليكم الصورة

view the This image has been resized. Click this bar to full image. The original image is sized 1024x600 and .KB70 weights



الان لأول مرة و اول مؤشر يعطيك التردد و قوته على كل الفريمات و الله لا يوجد مؤشر يعطي التردد و قوة التردد يوجد من يقولك أنه اذا كان الماكد أكبر من الصفر فهو ترند صاعد الان قوله وداعا أخي لا أحتاج هذا قول له اعرف الطريقة الحقيقية لمعرفة طبيعة التردد و على كل الفريمات. الان أول مؤشر في الفوركس بعدما احتفظ به بلخياط يعطي طبيعة التردد على كل الفريمات. المؤشر يوجد في الملفات المرفقة.

أريد إضافة ال A استخرجتها بالتعويض في المعادلتين السابقتين طريقة معروفة لحل مجموعة معادلتين ذات متغيرات حقيقية هذا المؤشر يساعدك أتوماتيكيا لحساب قيمة A و ال B كل ما تحتاجه هو وضع الدور الذي تريد في period=11 هو يقوم بالحساب و وضعها على الشارت

شرح بالتدقيق كيفية حساب A

$$15.802 = 55 A + 11 B \dots\dots\dots 1$$

$$78.7858 = 385 A + 55 B \dots\dots\dots 2$$

من المعادلة 1

$$B=(15.802-55A)/11$$

الآن نقوم بعويض

B

في المعادلة 2

$$78.7858=385A+55 (15.802-55A)/11$$

$$78.7858=385A+ 79.01 - 275A$$

$$A= (78.7858-79.01)/110$$

$$A= - 0.00208$$

وجدنا

A

الآن نعوضها

هنا كي نجد قيمة

B

$$B=(15.802-55A)/11$$

$$B=(15.802- 55(-0.00208) )/11$$


$$B= 1,446945454$$

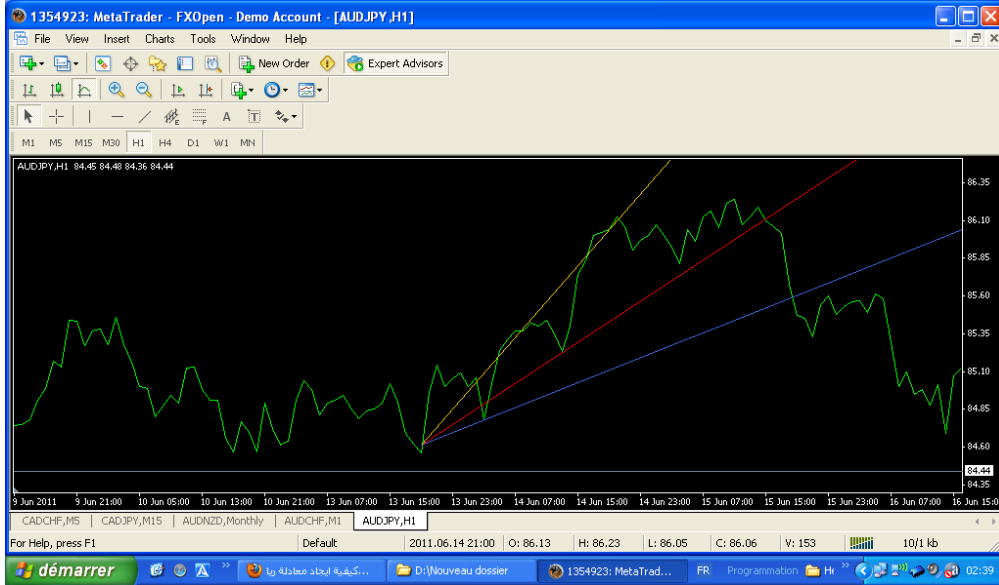
المؤشر في الملفات المرفقة

المهم نواصل مع الترنند لكي نشرح المؤشر السابق كي يقتنع الاخوة بالموضوع الترنند هو الميل بالعربية. يعرف الترنند على انه المشتقة لكن كيف نعرف قوة الترنند أقل ما نقول عن مؤشر Alpha أنه أول مؤشر يعطي الترنند على جميع الفريمات. كيفية استعماله:- أبسط استعمال له هو أننا نبيع اذا كان كل الاشارات Down ل H4 و ما أصغر منها يعني الساعة والنصف والربع والخمسة والدقيقة أما اذا كان حتى D1 down بع و ونت تشرب قهوة و بستوب 3 نقاط و الشراء عكس ما سبق. اذا عملت بهذا وخسرت تعالی للموضوع و طلب مني أتوقف لكن بدون طمع بدون خوف و من أول الاشارة. قلنا أنا معادلة الترنند من الشكل

$A t + B$  حيث أن A تعبر عن طبيعة الميل اذا كان سالب فمعناه أنه هابط و اذا كان موجب فالترنند صاعد كذلك يعبر عن قوة الترنند كيف؟ A تمثل زاوية الترنند أي اذا كبرت زادت قوة الترنند واذا نقصت

ضعفت قوة الترنند سأعطيكم مؤشر يعبر عن قوة الترنند.  
اليكم الصورة أولا


view the This image has been resized. Click this bar to full image. The original image is sized 1024x600 and  .KB67 weights



هذه ليست للناس التي تفهم الرياضيات بل للجميع كل من يفهم الفوركس. من الأقوى في الترنندات السابقة زاوية الميل للأزرق هي الأصغر زاوية اذا فهو الأقل قوة ثم الاحمر ثم الازرق ثم الاصفر هو الاقوى لأن زاوية ميله هي الاكبر و التي تمثل A لان A هي ضل الزاوية رياضيا. الهدف من كل هذا هو لما تكون التاجر لو تشوف الترنند صاعد وكل مرة يزيد ميلا نحو الاعلى فهذا بين أن قوة الترنند تزيد يعني ثقة كبيرة للشراء. نقدر ونعرفو الترنند اذا كان هابط أو صاعد بدون الدراسة السابقة كيف؟ مثلا لثلاثة 3 اذا كان اغلاق الشمعة الحالية أكبر من اغلاق الشمعة السابقة أنا معك في هذه النقطة لكن لا توجد قيمة نعرف بها اذا كان الترنند يزيد أو ينقص كيف نعرف أن الترنند تزيد قوته أو تنقص اذا نعرفه بالقيمة A الان أعطينا قيمة لقوة الميل مثلها مثل المسافة كانت مجهولة الى غاية أن وضع وحدة قياس و هذا سبب خسارة الجميع في الفوركس لأنه ليست لديهم قيم وقياسات يعرفون بها تحركات و تصرفات السعر. ما هو سبب خسارة الناس في الفوركس هو عدم وجود قيم وقياسات يقيسون بها و يعبروا عنها في لفوركس

يقولك زادة قوة الترنند لكن اعطيني كيف تقوله زاد بنسبة كذا أو أن زاوية الميل نقصت بكذا.

نبدأ أولا في كيفية تحديد القمم والقيعان انطلاقا من المؤشر السابق

view the This image has been resized. Click this bar to full image. The original image is sized 1024x600 and  .KB68 weights




مثلا اخترنا قمة في المثال السابق مثلا نعتبر الاحمر هو 11 و الازرق هو 7 والبنفسجي هو 5 الاصفر هو 3 الاحمر موجب والازرق موجب لكن زاوية الازرق أقل ميلا من الاحمر هذا يبين ان الترنند يتقهر ثم الترنند البنفسجي سالب هذا يبين أن الترنند انكسر على المستويات الصغيرة و الاصفر أصغر من الصفر كذلك سالب لكن ميله أكبر من ميل البنفسجي لكن في الجهة السالبة اذن تدخل بيع

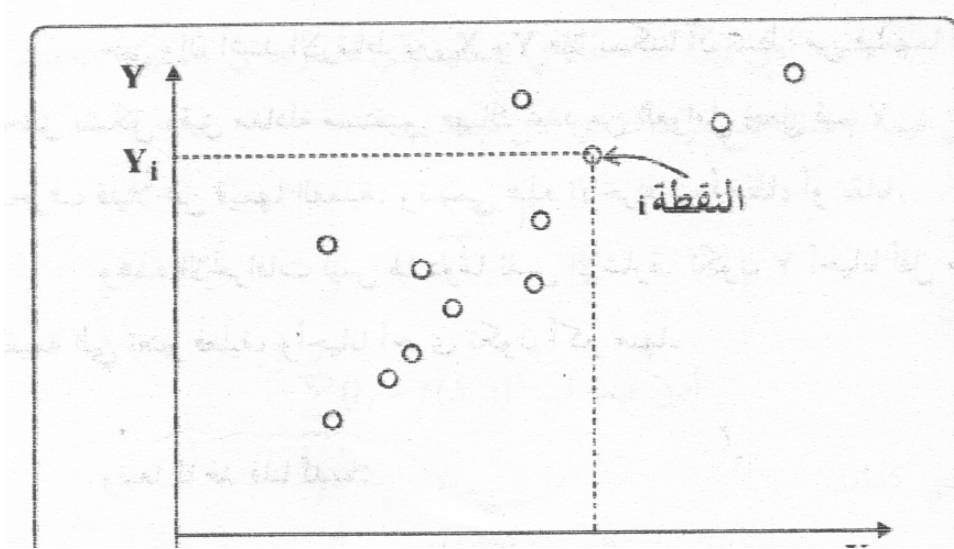
هذا شرح كي تفهموا لأن فيه مؤشرات أخرى ستتبع النظام Alpha V4 وسننفذ صفقات مع بعض في افتتاح السوق للاسبوع القادم وبالتالي تمكّنك على الاقل من تفادي الخسارة.

انا فاهم ماذا يحدث لأنني فكرت فيه ثم صنعتها تخيل الترنندات و زواياها تهبط تخل الصورة السابقة سوف تفهم ترند صاعد وترند هابط ماذا يعني هذا اكيد يعني قمة أو قاع

ندخل الان مباشرة و نبدأ بالترند

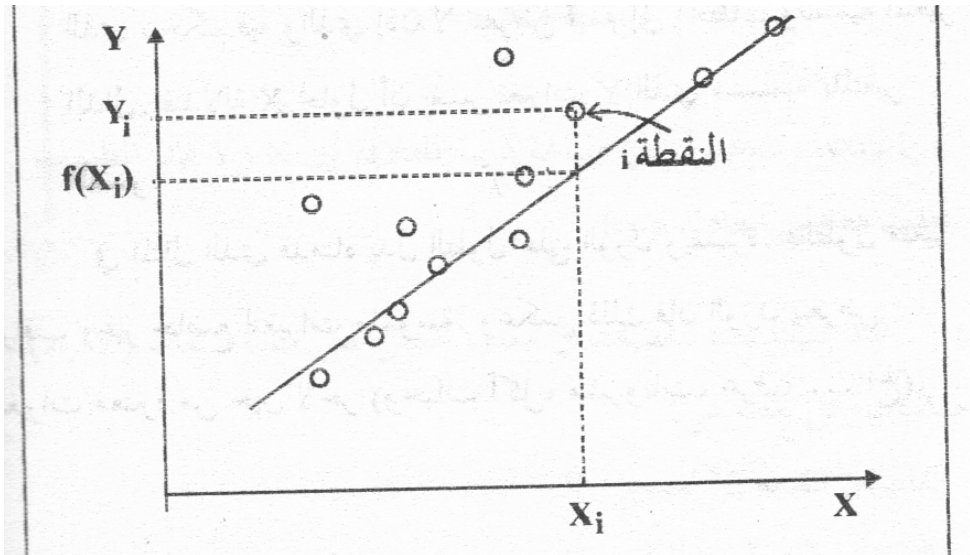
يعني التسوية الخطية بواسطة مستقيم  
اليكم الصورة التالية ونفترض انها نقاط للاغلاقات

view the This image has been resized. Click this bar to full image. The original image is sized 909x503 and  .KB295 weights



الآن نرسم ترند وسط يمر على هذه النقاط هنالك طريقتين الطريقة القديمة وهي الطريقة الآلية والمعروفة بحيث لا تكون وسط وإنما يربط بين نقطتين الطريقة الرياضية والتي من خلالها نرسم الترند الوسط بالإضافة إلى معرفة قوته التي سنحتاجها للتنبؤ وستحمينا من الخسارة على الأقل

view the This image has been resized. Click this bar to full image. The original image is sized 909x502 and ⚠.KB291 weights




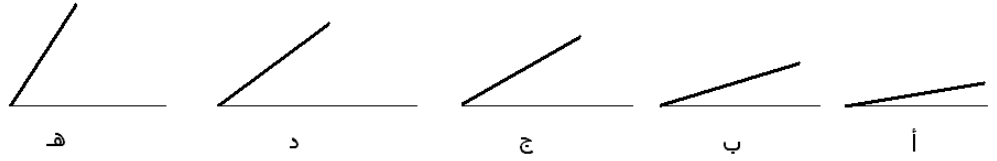
كيفية استخراج معادلات الترند لاستخراج معادلة الترند هناك طريقتين طريقة mayer وطريقة احصائية الافضل طريقة mayer معادلة الترند هي على الشكل التالي  $y = A t + B$  حيث ان  $y$  تمثل تغيرات السعر بدلالة الوقت  $t$  او ارقام الشمعات  $t$  يمثل رقم الشمعة الهام هنا هو  $A$  لانه يعبر عن طبيعة



الترند اذا كان صاعدا او هابطا كذلك يعطي قوة الترند ومن تغيرات قوة الترند نستطيع ان نعرف الى اين سيتجه السعر.


الاخوة الكرام اليكم الصورة التالية

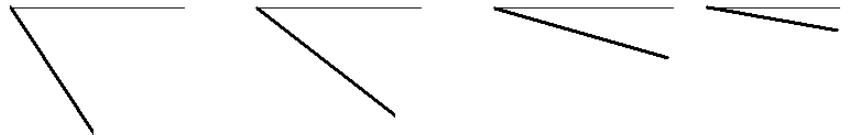
view the This image has been resized. Click this bar to full image. The original image is sized 909x402 and  .KB8 weights



هذه الصورة تشرح تغيرات الترند هنا الترند صاعد يعني شراء اذا تتبعنا التغيرات من اليمين الى اليسار اي من أ الى هـ نقول ان الترند تزيد قوته أي ان الشراء تزداد قوته أما اذا تتبعنا التغيرات من اليسار الى اليمين أي من هـ الى أ فنقول ان الترند تضعف قوته و نقول ان السعر بدأ يحظر موجة بيع

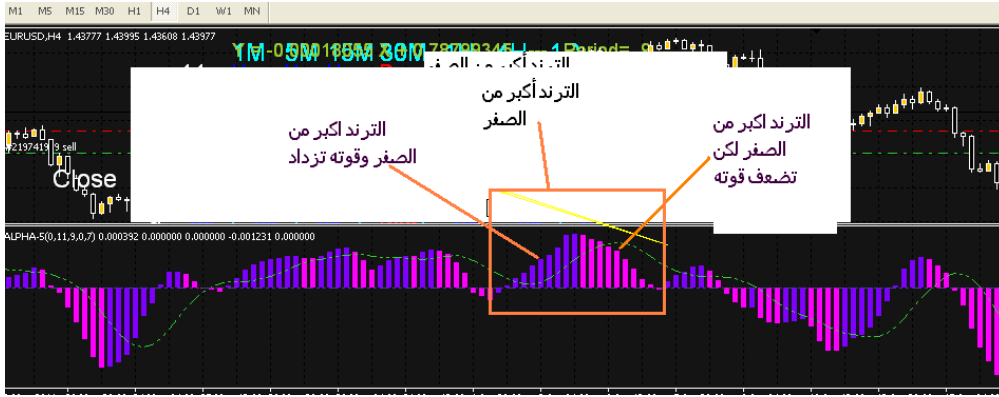
الاخوة الكرام اليكم الصورة الثانية

view the This image has been resized. Click this bar to full image. The original image is sized 909x402 and  .KB7 weights



هذه الصورة تشرح تغيرات الترنند هنا الترنند هابط يعني بيع اذا تتبعنا التغيرات من اليمين الى اليسار نقول ان الترنند تزيد قوته أي ان البيع تزداد قوته أما اذا تتبعنا التغيرات من اليسار الى اليمين فنقول ان الترنند تضعف قوته و نقول ان السعر بدا يحظر موجة شراء

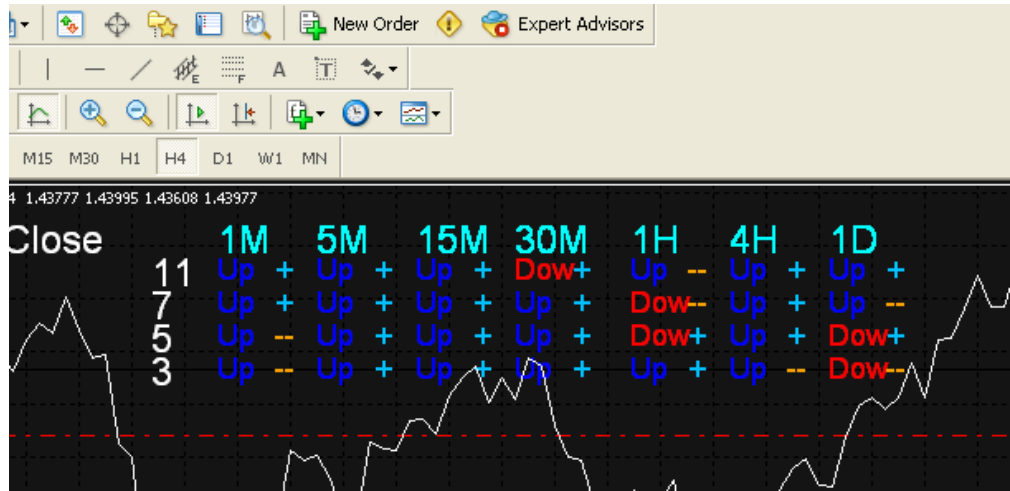
view the This image has been resized. Click this bar to full image. The original image is sized 949x373 and .KB27 weights



اليكم المؤشر الاول لكن كيف تشتغل به. للشراء:- لازم تتوافق الاشارات على الاقل تكون H4 H1 M30 زرقاء اي يكون الترنند سالب و تضعف قوته او اكبر من الصفر و تزداد قوته و من الافضل على الفريمات الكبيرة التي دكرت يكون اصغر من الصفر لكن ازرق. عن M5 M1 يكون اكبر من الصفر مهما كان اللون M15 تختار انت حسب السوق لكن لما تركز نظرك سوف تعرف.

المؤشر الذي يعطي تغيرات الترنند عبر الوقت في الملفات المرفقة اللعب الافضل هو بين الفريمات لكن لو تكون هناك عدة الترنندات يكون افضل مثلا الترنند ل 3 و 5 و 7 و 11 لهذا هنالك مؤشر ينزع التعب هذا ويلخص لك كل هذا على الشارت

view the This image has been resized. Click this bar to full image. The original image is sized 606x295 and .KB24 weights



هنا UP يعني ان الترنند اكبر من الصفر، + انه يزداد، - انه يتناقص المؤشر في الملفات المرفقة.

ابسط خطة تجارة به مثلا و جربوها وردولي الخبر على العمود M5 اشارات شراء

--Dow 11

+Dow 7

+UP 5

+UP 3