

بِسْمِ اللَّهِ الرَّحْمَنِ الرَّحِيمِ

# منتدى المتداول العربي

الموضوع من ابداع الأستاذ

عبدالكريم الكميبي

حصريا على

المتداول العربي

<http://www.arabictrader.com>

الموضوع: كيف تفرق بين (الكسر / الإختراق) أم الإرتداد؟

[www.arabictrader.com/vb/t77639.html](http://www.arabictrader.com/vb/t77639.html)

اعداد و تجميع

Jouzef

## حي الله اخوتنا واحبتنا في المتداول العربي

أعرض اليوم عليكم طريقة بسيطة وسهلة ويحتاجها الجميع من محترفين ومبتدئين على حد سواء للتمييز بين الارتداد والاختراق .

ولا يخفى على أحد الحيرة التي نقع فيها دائما في حركة العملة حين تصل الى مستوى قوي هل سيرتد منه او سيخترقه ، خاصة اذا كنت ممن يراهنون على الارتداد ، لان الاختراق امره سهل ، لاننا نكتفي بشمعة واحدة تغلق بعد المستوى للتأكيد الاختراق ، لكن الارتداد أمره محير.

والادوات التي نستخدمها لتمييزه غير كافية من وجهة نظري وهنا يقع الاشكال والالتباس.

وباذن الله ومع هذه الطريقة ستقف على الشارت ونستطيع ان نقول اي سيذهب الزوج ، فهل سيرتد من هذا المستوى فندخل موجة الارتداد من اولها ، ام سيخترقه فندخل موجة الاختراق من اولها ايضا.

## شرح الطريقة

تعتمد هذه الطريقة بالدرجة الاولى على الربط بين الفريجات ، فكل فريم كبير سنخصص له فريم صغير , وانا بصراحة ارتحت مع مجموعتين معينتين ، اليومي مربوط مع الساعة ، والاربع ساعات مربوط مع الربع ساعة ، وساركنز في الشرح على اليومي والساعة

### تقول الطريقة ( مهم )

الاختراق يكون على الفريم الكبير (اليومي هنا)  
والارتداد يكون على الفريم الصغير (الساعة هنا)

## الشرح

افتح شارت اليومي وراقب السعر عند وصوله لمستوى قوي ، لو اغلقت شمعة على هذا الفريم ، فهذا معناه اختراق ويكون الدخول بعد اغلاق الشمعة او عند الاختبار.

في نفس الوقت تراقب شارت الساعة ، ستلاحظ هنا تكون نموذج انعكاسي او ترند يحاول ان ينكسر ، فاذا فشل الاختراق السابق على اليومي ستلاحظ نجاح كسر الانعكاسي على الساعة ويكون الدخول بعد كسر النموذج او الترند على الساعة على اساس ان السعر ارتد من المستوى القوي الذي على اليومي

باختصار شديد حنعمل حصار للسعر وهو امامه حلان : يا اما يخترق المستوى على اليومي ، او يرتد منه ويكسر النموذج او الترند على الساعة

بعد قليل الشرح على الشارت لمزيد من التوضيح

في هذا المثال فتحنا شارت اليومي ، لاحظنا ان هناك ترندا صاعدا والسعر عند الارتكاز الثالث ، هنا السؤال : هل سيرتد ام سيخترق ؟



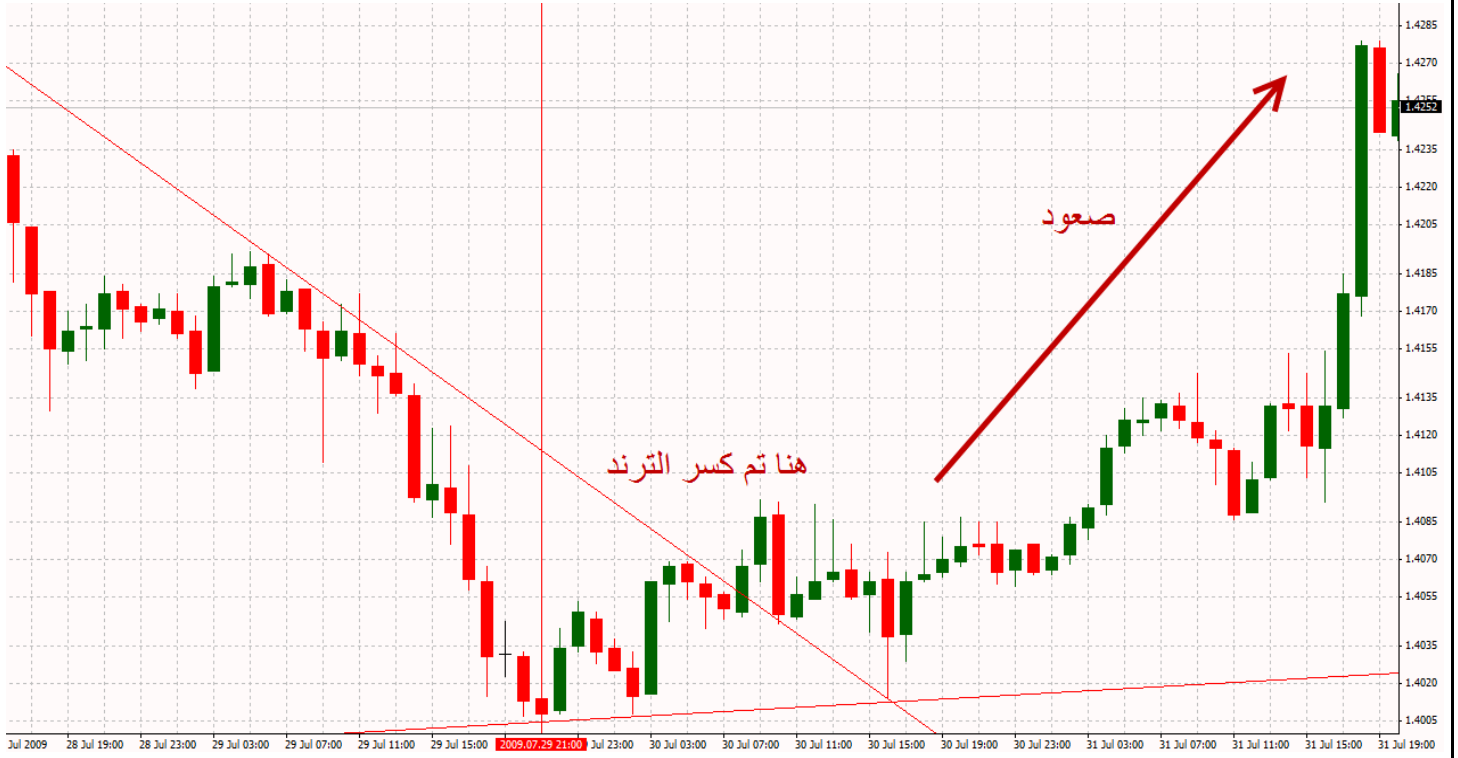
وكما اتفقنا : سنراقب الاختراق على شارت اليومي ، ونفتح شارت الساعة ونراقب ان النماذج الانعكاسية او الترنادات التي قد تنكسر وتأكد الارتداد

## وهذا شارت الساعة



لاحظ ان شارت الساعة قد كون ترندا هابطا وقد كسر السعر مما ينبئ بصعود محتمل ،  
وهذا هو الذي حدث فعلا ، انظر للمشارت التالي ،

## والصعود هنا واضح



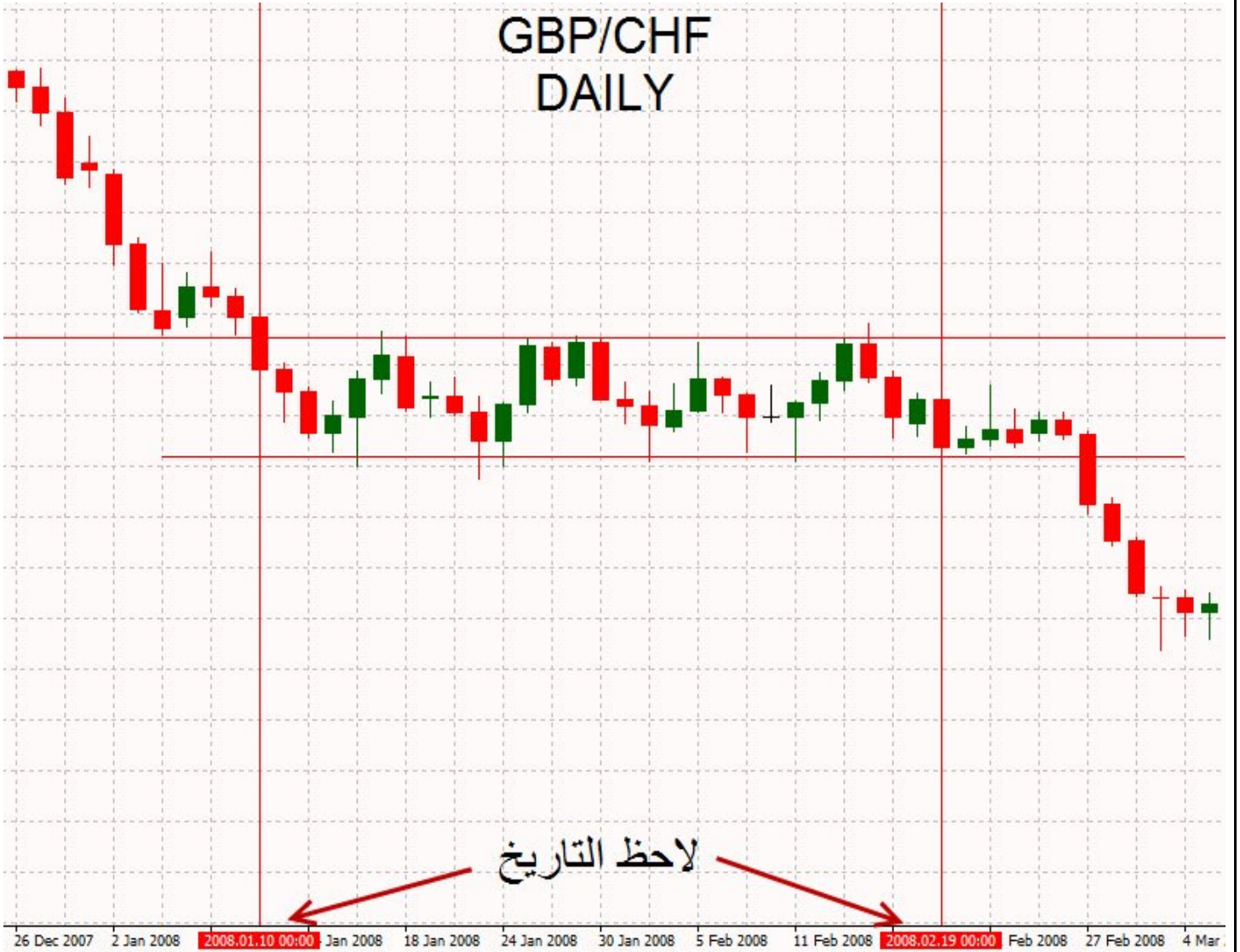
لو رجعنا الى شارت اليومي نلاحظ ان الارتداد قد حدث فعلا وان الاختراق لم يحصل



وبعد قليل المزيد من الشارات والامثلة التوضيحية

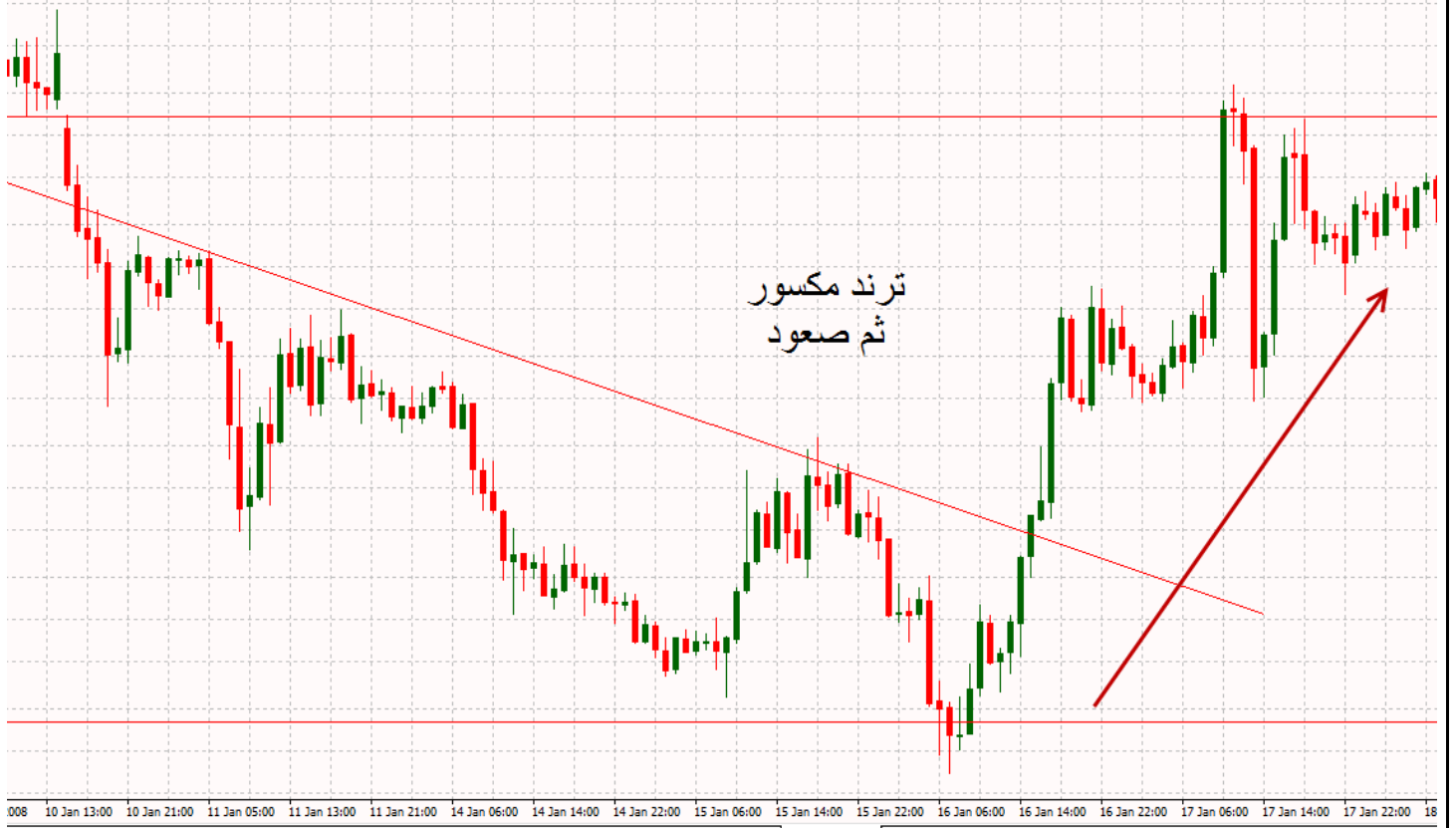
ولعل من أسهل وامتع الحالات حين ينحصر السعر بين مقاومة ودعم قويين ويتشكل على السعر نموذج المستطيل ، ومن حلاوة الطريقة انك تتمنى ان السعر يضل هكذا دائما وتعتمد على الارتداد فقط ، مثل هذا المستطيل على اليومي في الشارت التالي

## GBP/CHF DAILY

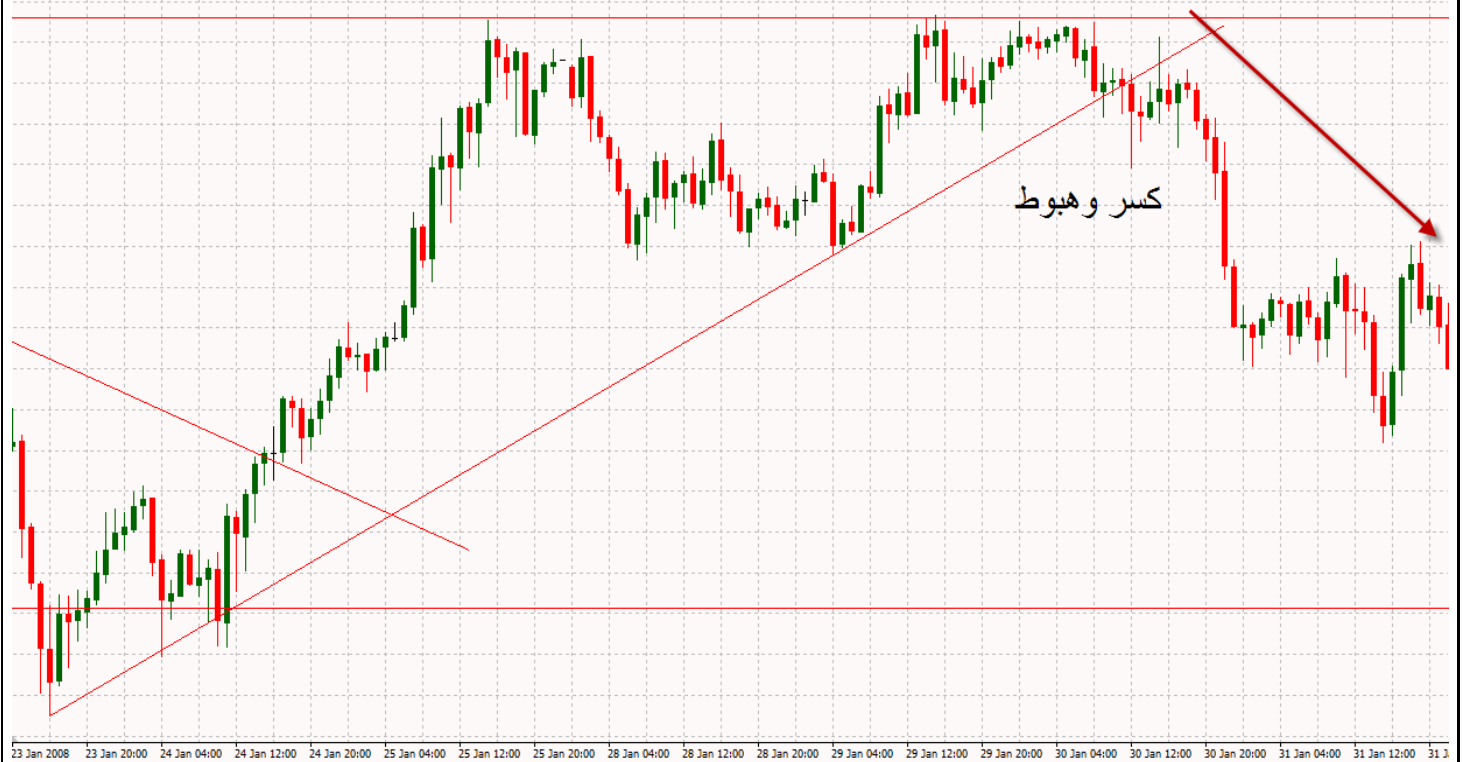
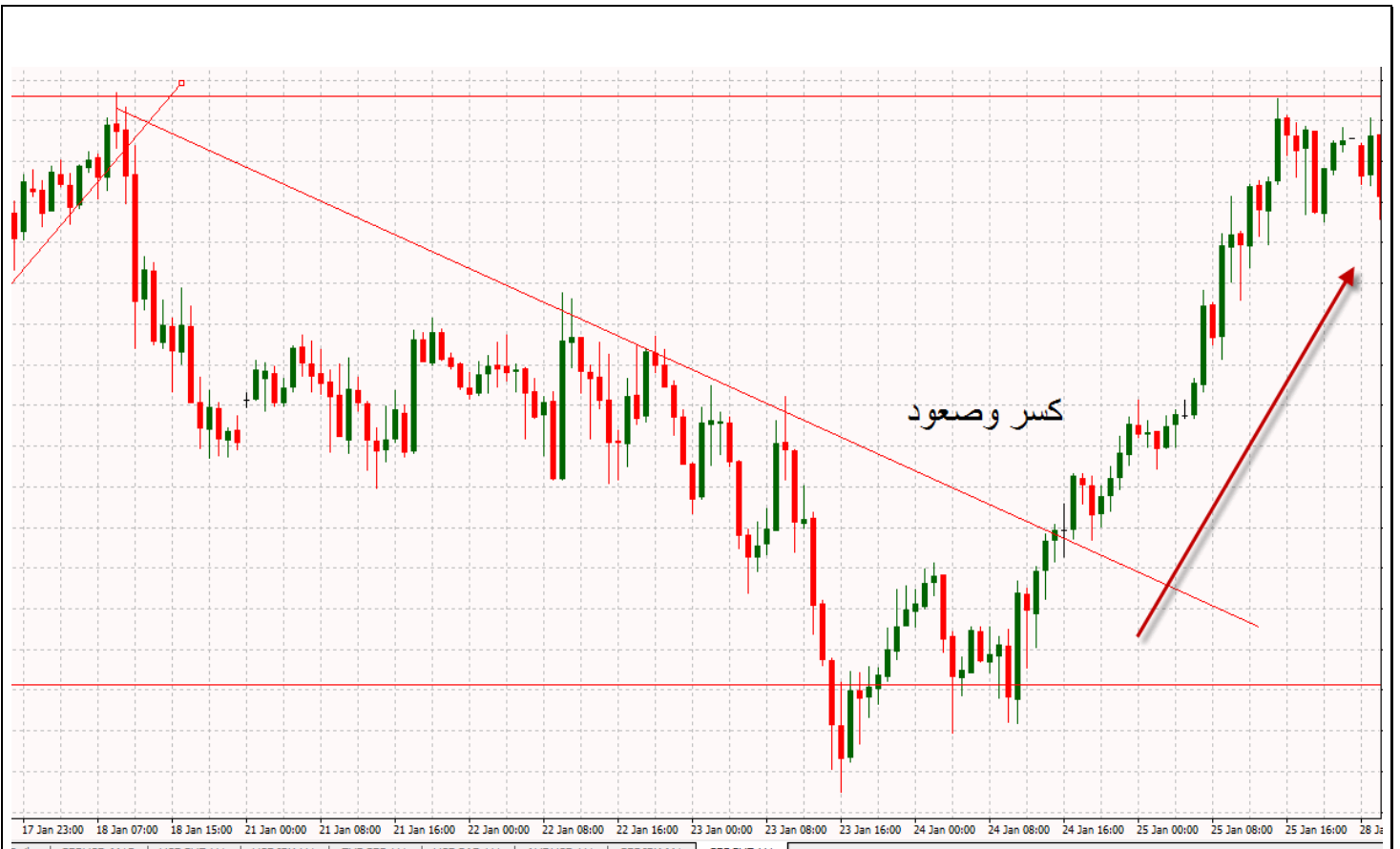


في هذا الشارت نلاحظ ان السعر قد انحصر بين طرفي المستطيل ، وحين تأكدنا من السعر قد التقى مع مستوى قوى وقد يرتد منه نذهب مباشرة الى شارت الساعة وتلاحظ هنا روعة الترنادات المكسورة فيه ، وستفهم حينها لماذا تمنيت الا يكسر السعر المستطيل.

لاحظ الشارتات الاتية وكلها على فريم الساعة لنفس الزوج في نفس الفترة , واختصارا للوقت لم آتي بها كلها لكثرتها ، لكني وضحت التاريخ لكي يرجع اليها من أحب التفصيل.



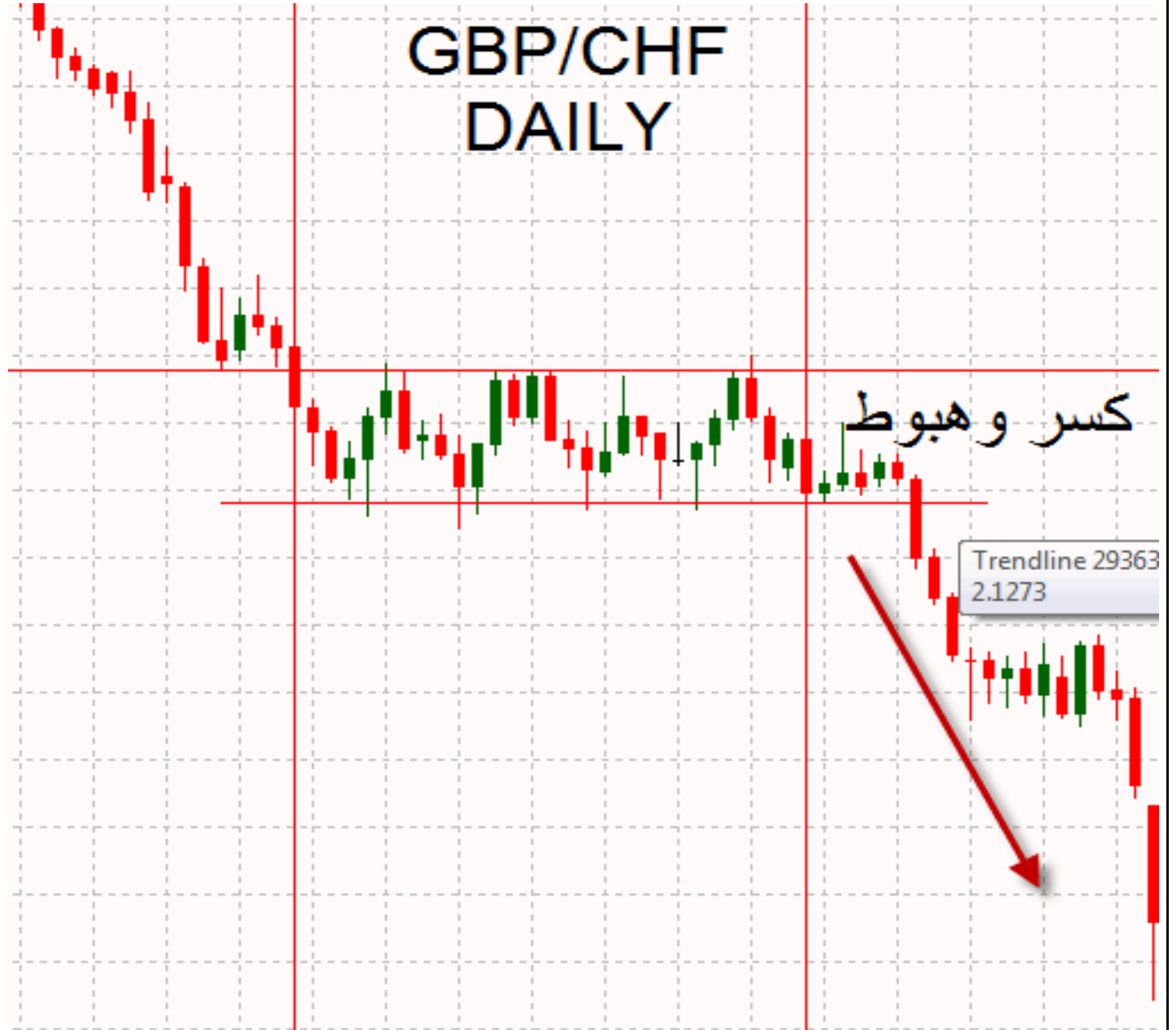




وطبعا لابد ان نراقب شارت اليومي تحسبا للاختراق ، وتلاحظ ان السعر يستمر بالارتداد على اليومي ونجاح كسر النماذج على شارت الساعة الى ان يأتي النموذج الاخير ويفشل على الساعة ونلاحظ كسر قوي للمستوى على اليومي ، وهنا نركز على الاغلاقات على اليومي والدخول يكون عليه باغلاق شمعة بعد المستوى.

ولاحظ النتيجة على هذا الشارت اليومي

# GBP/CHF DAILY



كسر وهبوط

Trendline 29363  
2.1273

وبالمناسبة

انا نفذت صفقة الصبح وطبقت القوانين والقواعد سابقا حرفيا...ولله الحمد النتائج اتت مشجعة

دعونا الان مع الشرح

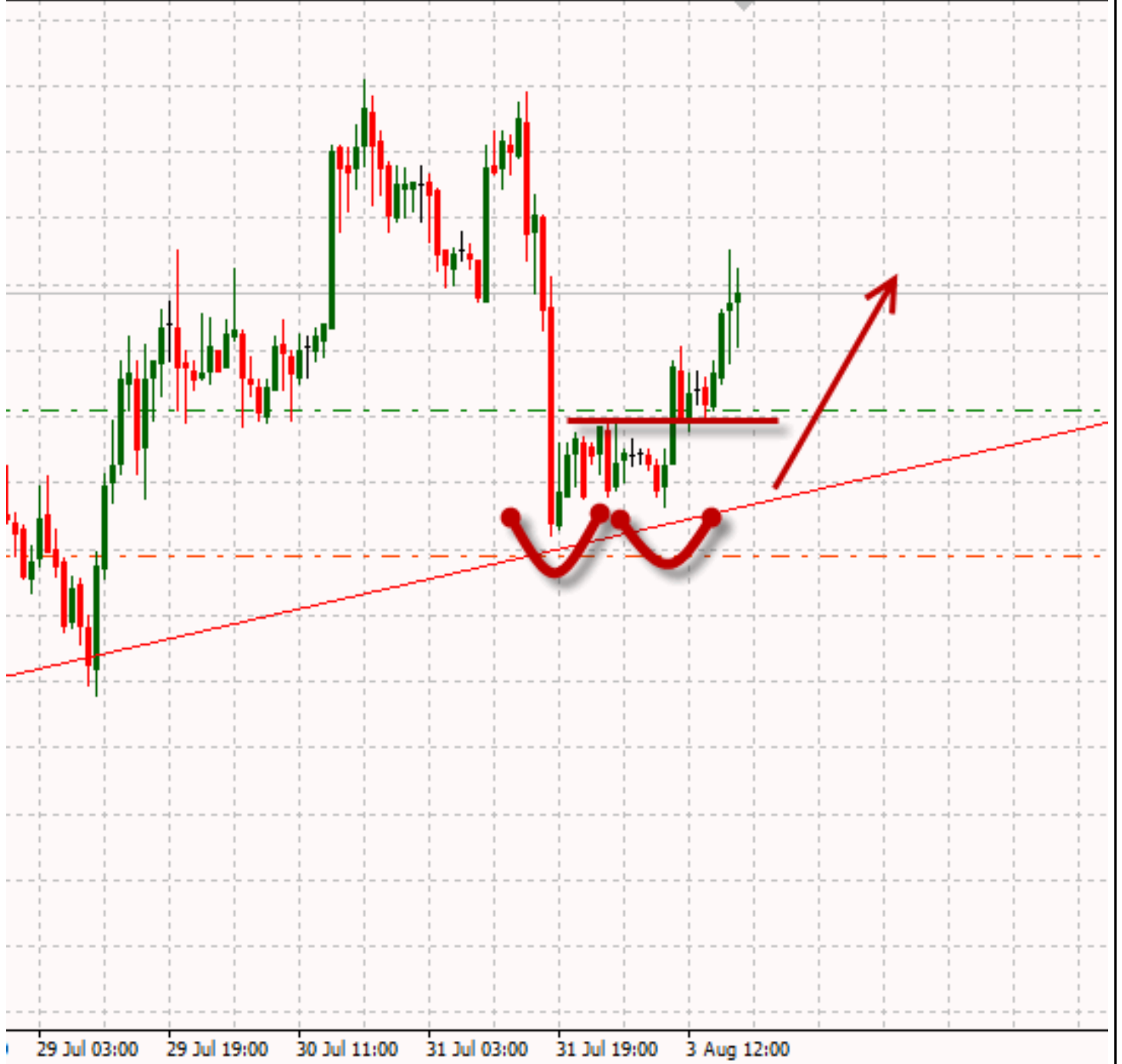
شارت الدولار ين يومي : حيث نلاحظ ان الزوج قد وصل على هذا الفريم الى دعم لا بأس به

وهو ملامسته للترند الصاعد الصغير المبين على الشارت



نذهب الى شاريت الساعة فوجدنا نموذج دبل بوتوم والله الحمد تم كسر النموذج ودخلت معه شراء على اساس ان الارتداد ناجح على اليومي

## وهذا شاريت الساعة



ونسأل الله التوفيق للجميع

## متابعة....

ولعل من افضل مزايا هذه الطريقة هي معرفة الاتجاه مبكرا ، سواء اتجاهه الصعودي او الهبوطي ، او بداية الموجه من اين ، ناهيك طبعا عن بساطة ادواتها وسهولة فهمها ، فلانها تعتمد على الكلاسيكي والفني فقط ، فهي تنقذك من تعقيد المؤشرات وأشاراتها الكاذبة

وبالنسبة للسهولة معرفة الاتجاه مبكرا فلو فتحنا شارت الفرنك صباحا على اليومي لوجدناه على اعتاب دعم قوي

شارت الدولار فرنك على اليومي



طيب : هل سندخل على مبدأ الارتداد ام الاختراق

القاعدة تقول الاختراق على الكبير والارتداد على الصغير ، وفما عليك عندها الا الذهاب الى شارت الساعة ومراقبة النماذج الانعكاسية عليه لعلها تعطيك صافرة بداية الارتداد ،

## شارت الساعة للفرنك



وكما تلاحظون لم يتشكل اي نموذج انعكاسي يعتمد عليه على شارت الساعة مما يلغي فكرة الارتداد ولو مؤقتا ، وينبأ بان الاختراق وشيك على شارت اليومي ، وهذا الذي حدث فعلا منذ قليل ، فلقد تخطت شمعة اليومي الدعم المذكور آنفا ، لذا سننتظر تأكيد هذا الكسر كما اتفقنا بأغلاق شمعة اليوم تحت المستوى السابق

هذا ما تيسر إيراداه، وتهياً إعداداه، وأعان العلي الكبير على قوله وكتابته، وصلى الله على محمد وعلى آله الطاهرين، والحمد لله رب العالمين.

ملاحظة هامة : الكسر يعني مجاوزة السعر للدعم والاعلاق تحته ، والاختراق يعني مجاوزة السعر للمقاومة والاعلاق فوقها ، وانا في شرحي للموضوع قد استعمل اي مصطلح كبديل عن الاخر ... لذا يرجى التنبيه

## أسئلة

أخي العزيز كيف استطيع ان اميز هل سوف يحدث اختراق ام ارتداد على المجنون واليك صورة  
لان السعر قريب من مستوى مقاومة قوية ارجوا ان تنورنا  
مع الشكر والتقدير

فقط اذهب الى شارت الساعة وابتح عن نماذج انعكاسية او ترندات على وشك الكسر في  
هذا الفريم الصغير

### الشارت الاتي للمجنون على فريم الساعة



وكما هو واضح على الشارت تكون نموذج الدبل توب ( بصراحة مش نموذجي لان الراس  
الايمن اعلى من الايسر والمفروض يحصل العكس ) بس يمشي حاله

المهم ان الزوج كسره وذهب الى هدفه تقريبا ، وهذا معناه ارتداد على اليومي بمسافة هدف  
النموذج

ولو تلاحظ كمان هناك ترند صاعد ومن المحتمل ان ينكسر ، فان تم هذا الكسر فهذا معناه  
المزيد من الانخفاض ، اي المزيد من الارتداد على شاريت اليومي

---